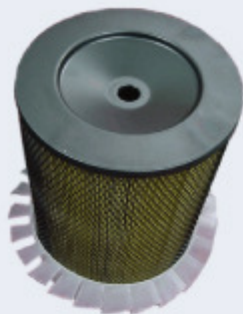




Filtros **Famel** Servicio Pesado

CATALOGO FILTROS 2009 MAQUINARIA AGRICOLA



FILTROS DE AIRE



FILTROS DE AIRE
SELLADO RADIAL



FILTROS DE
ACEITE



FILTROS DE
COMBUSTIBLE



FILTROS
HIDRAULICOS



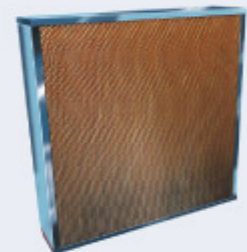
EQUIPOS
PURIFICADORES



CARCAZAS
FILTRANTES DE AIRE



FILTROS DE PAÑO
Separadores Aire Aceite



PANELES
FILTRANTES

Case

Descripcion / Modelo / Serie	Año	Aire Primario Aire Secundario	Aceite	Combustible	Hidráulico
W 7					
W 7 y W 7 E , con Motor Perkins 6-357		FR-892	FA-605	FC-710 (2)	FA-245H (H)
W 20 y W 20 A , con Motor Mercedes Benz OM 352		1º FR-972 2º FR-987	FA-7152	FC-707 (2)	
W 20 B , con Motor Mercedes Benz OM 352		1º FR-972 2º FR-987	FA-689	FC-707 (2)	
W 7 B con Motor Mercedes Benz Turbo OM 352A		1º FR-966 2º FR-987	FA-7153	FC-707 (2)	
W 36 , con Motor Scania D 11 , hasta nº de serie 6960197		1º FR-1395 2º FR-1398	F-2	FCS-15050 (2)	
W 36 , con Motor Scania D 11 , desde nº de serie 6960197		1º FR-1449 2º FR-1450	F-52	FCS-15050 (2)	
W 36 B Turbo , con Motor Cummins 6CT8,3		1º FR-865 2º FR-1006		1º FCS-15084 2º FCS-57	
600/660 Mot. Case		1º FR-841 2º FR-843	F-1	FC-707(2)	
660 Mot. MWM D 222/3		1º FR-892 2º FR-893		FC-705(2)	
660 Mot. MWM D 225/6			F-137	FC-707(2)	
580/580CK/580E Mot. Perkins 4-203		1º FR-841 2º FR-843		FC-710(2)	
580 E Mot. Case 188-D		1º FR-841 2º FR-843	F-1		
580 H Mot. Perkins 4-236		1º FR-892 2º FR-893	F-38	FC-710(2)	
580 V , 580 CK motor MWM D-222/4				FC-723	
9150 Mot. Cummins		1º FR-900 2º FR-1426	F-12081		
9150 Mot. Caterpillar 3306		1º FR-900 2º FR-1426	F-12040	FCS-42	
9170/9180 Mot. Cummins			F-230 F-12081		
9190 Mot. Cummins			F-12081		FA-245H (HG)
9330 Mot. Cummins 6CTA 8.3			F-229		
9350 Mot. Cummins LTA 10			F-230		
CS 280IV- CS 325IV- CS 360IV- CM 280IV- CM 360IV					FA-245H (HG)
PT 350 III			FA-676 F-12081		

Case (Máquinas agrícolas)

Descripcion / Modelo / Serie	Año	Aire Primario Aire Secundario	Aceite	Combustible	Hidráulico
PTA 280 III- PTA 325 III Mot. Caterpillar					FA-245H (HG)
PTA 251 III- PTA 280 III			F-12081		FA-245H (HG)
PTA 296 III- PTA 297 III- PTA 310 III					FA-245H (HG)
KM 225 IV- KM 280 IV- KM 325 IV- KM 360 IV			F-12081		
KP 525 IV			F-12081		FA-245H (HG)
KR 1280 Power shift			F-12081		
KS 280 IV- KS 325 IV- KS 360 IV			F-12081		FA-245H (HG)
Panther 1000			F-12081		FA-245H (HG)
Panther/Lion 1000 power shift Mot. Cummins NT 855			F-12081		
Panther II (ST310)		1° FR-900 2° FR-1426	FA-676 F-12081		
Quadtrac			F-230		
ST 220 III		FR-874	FA-676 F-12081		
ST 280 III			F-12081		
ST 251 III			FA-676 F-12081		
ST 310 III- ST 320 III- ST 350 III			FA-676 F-12081		
Tiger II (ST 320)/ Turbo Tiger II (ST 320)		1° FR-900 2° FR-1426	FA-676 F-12081	FC-714	
ST 450 III Mot. Caterpillar					FA-245H (HG)
ST 450 III Mot. Cummins			F-12081		FA-245H (HG)
2470 Mot. Scania D11		1° FR-1395 2° FR-1398 o 1° FR-1449 2° FR-1450	F-52	FCS-15050(2)	FA-245H(H) FA-250H(T)
2500 Mot. Detroit diesel 4-53 N		1° FR-1395 2° FR-1398	FA-7178	FC-711 FC-720	FA-250H(H)
4490 hasta serie 10025257 Mot. Scania D11		1° FR-1449 2° FR-1450	F-52	FCS-15050(2)	FA-250H(T)
4490 desde serie 10025258 Mot. Scania D11		1° FR-1449 2° FR-1450	F-52	FCS-15050(2)	
C 80/2- C 80/4 Mot. Perkins		1° FSR-8096 2° FSR-8013	F-30		
CX 100/2- CX 100/4 Mot. Perkins		1° FSR-8096 2° FSR-8013	F-30		

Case (Tractores agrícolas)

Descripcion / Modelo / Serie	Año	Aire Primario Aire Secundario	Aceite	Combustible	Hidráulico
CX 50 Mot. Perkins G 2.7	01/98-05/2001		F-38	FC-740 ó FC-710	
CX 60 Mot. Perkins G 2.7T	01/98-05/2001		F-38	FC-740 ó FC-710	
CX 70 Perkins G 4.2	01/98-05/2001	1º FSR-8096 2º FSR-8013	F-30	FC-740 ó FC-710	
CX80/CX90/CX100 Mot. Perkins G4.0T	01/98-05/2001	1º FSR-8096 2º FSR-8013	F-30	FCS-138 FC-740 ó FC-710	
MX 90C/ MX 100C Mot. Perkins fastram 1004-40 TW	01/99-05/2001	1º FSR-8096 2º FSR-8013	F-30	FCS-138	
MX 80C Mot. Perkins fastram 1004-40 T	01/99-05/2001	1º FSR-8096 2º FSR-8013	F-30	FCS-138	
MX 115C Mot. Perkins fastram 1006-60T	01/99-05/2001	1º FSR-8096 2º FSR-8013	F-30	FCS-138	
Magnum MX 180/200/220/240 Mot. Cummins 6T-830	Desde 01/2000		F-229		
Magnum MX 200/220/240/270 Mot. Cummins 6TA-830	Desde 01/2000		F-229		
Magnum 7210/7220 Mot. Cummins 6T-830	Desde 01/2000		F-229		
Magnum 7230/7240/7250 Mot. Cummins 6TA-830	Desde 01/2000		F-229 F-12008		
Maxxum MX90 Mot. Cummins 4TA-390			F-163	FCS-138	
Maxxum MX 100/110/120/135/150/170 Mot. Cummins 6T-590			F-164		
Camión Magirus Deutz		FR-1064	F-160EP	FC-740	
Camión frontal Deutz-Agrale Mot. F4 L 913 y BF4 L 913		FR-861	F-160EP	FCS-15050	
Powermax 300 Turbo postenfriado Mot. BF6 L 513 RC		1º FR-865 2º FR-1006	F-160EP	FCS-138	
Camión Stallion 15-160 (turbo) Mot. BF6 L 913	Desde 98	1º FR-966 2º FR-987	F-45	FCS-138	
Camión Stallion 11-130 Mot. F6L 913 V	Desde 98	1º FR-966 2º FR-987	F-45	FCS-138	
Camión frontal Agrale MA 7.5 T- MA 8.5 T Mot. Mwm 4.10 turbo 4.3i	Desde 99	1º FR-966 2º FR-987	F-37		
Micro Deutz 1015 Mot. OA 104		1º FR-900 2º FR-1426	F-160EP	FCS-189	
Deutz-Agrale	Desde 2000	FSR-8041	F-193		
Deutz-Agrale camión 6000- 6000 CD Mot. MWM Sprint 4.07 TCA 2.8	Desde 2001	1º FSR-8028 2º FSR-8047	F-193	FI-6011	

Deutz

Descripcion / Modelo / Serie	Año	Aire Primario Aire Secundario	Aceite	Combustible	Hidráulico
Deutz Agrale camión 7000 Mot. MWM 4.10 4.3I	Desde 2000	1° FSR-8028 2° FSR-8047	F-160EP	FCS-191	
Deutz Agrale camión 7500/8500 Mot. MWM 4.10 Turbo 4.3I	Desde 2000	1° FSR-8028 2° FSR-8047	F-160EP	FCS-191	
Deutz Agrale	Desde 2000	1° FSR-8116 2° FSR-8117			
Deutz Agrale bus MA 7.5 T Mot. MWM 4.10 TCA	Desde 2000	1° FSR-8028 2° FSR-8047	F-160EP	FCS-191	
Deutz Agrale bus MA 8.5 T Mot. MWM 4.10 TCA	Desde 2000	1° FSR-8028 2° FSR-8047	F-160EP	FCS-191	
Cosechadora 4040 Araus/Maxima Mot. BF6 L 913 C		1° FR-962 2° FR-868	F-45	FCS-15050	F-137 (H) FA-254H (HL)
Cosechadora optima E Mot. BF6 L913		1° FR-966 2° FR-987	F-45	FCS-15050	F-137 (H)
Cosechadora optima 650 Mot. Cummins			F-230		F-1 F-137 (H)
Cosechadora optima 550 Mot. BF6 M 1013 EC		1° FSR-8121 2° FSR-8122	F-160EP	FCS-15050	F-137 (H)
Cosechadora optima 650 Mot. BF6 M 1013 ECP			F-230		F-1 F-137 (H)
A2- A3- L 1114/2114	Desde 72		F-19	FC-740	
A2- A3- L 1114/2114	Desde 77		F-19	FC-740	
A4 L 514 1114/2114	Desde 72		F-160EP	FC-740	
A4 L 514 1114/2114	Desde 77		F-160EP		
A 6L 1114	Desde 72		F-160EP	FC-740	
A 6L 1114	Desde 77		F-160EP	FC-740	
A 55 Mot. F3L 514	de 66 a 68		FA-7102		
A 70 de 70 HP Mot. F4L 61	Hasta 65		FA-52		
A 100 Mot. F6L 514	Hasta 65		FA-52		
A 110 de 106 HP Mot. F6L 86	Hasta 65		FA-52		
A 110 Mot. F6L 514	Desde 68	1° FR-862 2° FR-986			
D47 F- D47 FV Mot. F2L 514	de 68 a 71		F-169 ó F-49		
D66F Mot. F3L 514	de 68 a 12/71		F-169 ó F-49		

Deutz

Descripcion / Modelo / Serie	Año	Aire Primario Aire Secundario	Aceite	Combustible	Hidráulico
A30- A40 Mot. F2L 514	Desde 68		F-169 ó F-49		
A 55 Mot. F3L 514	Desde 68		F-169 ó F-49		
A 46 Mot. F2L 1114	de 70 a 72		F-169 ó F-49		
A 65 Mot. F3L 1114	de 70 a 73		F-169 ó -49		
D66 F Mot. F3L 1114 ó F3L 2114	Desde 01/72		F-169 ó F-49	FC-740 ó FC-710	
D 86 F Mot. F3L 1114 ó F3L 2114	Desde 01/72			FC-740 ó FC-710	
D 131 F Mot. F6L 1114 ó F6L 2114	Desde 01/72			FC-740 ó FC-710	
D 145 F Mot. F6L 1114 ó F6L 2144					F-32 (HG)
D 177 S Mot. F3L 1114 ó F3L 2114	Desde 01/72			FC-740 ó FC-710	
D400- D500 Mot. F3L 1114 ó F3L 2114	Desde 01/72			FC-740 ó FC-710	
D 800 Mot. F6L 1114 ó F6L 2114	Desde 01/72			FC-740 ó FC-710	
T 180- T 181 Mot. F4L 1114 ó F4L 2114	Desde 01/72			FC-740 ó FC-710	
A 46 Mot. F2L 514	Desde 73		F-169 ó F-49	FC-740 ó FC-710	
A 65 Mot. F3L 1114	Desde 73		F-169 ó F-49	FC-740 ó FC-710	
A30- A40 Mot. F2L 1114-2114	Desde 77		F-19	FC-740	
A55- A65 Mot. F3L 1114-2114	Desde 72		F-19	FC-740 ó FC-710	
D47 F- D47 FV Mot. F2L 1114 ó F2L 2114	Desde 72		F-169 ó F-49	FC-740 ó FC-710	
A55- A65 Mot. F3L 1114-2114	Desde 77		F-19	FC-740	
A70- A85- A100 Mot. F4L 1114-2114			F-160EP	FC-740 ó FC-710	
D 226- D 300 Mot. F2L 1114 ó F2L 2114	Desde 72			FC-740 ó FC-710	
A85- A100 Mot. F4L 1114	de 72 a 75			FC-740 ó FC-710	
A 130 Mot. F6L 1114	de 72 a 75			FC-740 ó FC-710	

Deutz

Descripcion / Modelo / Serie	Año	Aire Primario Aire Secundario	Aceite	Combustible	Hidráulico
A 85 Mot. F4L 1114	Desde 75			FC-740 ó FC-710	
A 130 Mot. F6L 1114	Desde 75	1° FR-862 2° FR-986		FC-740 ó FC-710	
A70- A85- A100 Mot. F4L 1114-2114	Desde 77		F-160EP	FC-740 ó FC-710	
A 130 Mot. F6L 1114-2114	Desde 72	1° FR-858 2° FR-859	F-160EP	FC-740 ó FC-710	
A 130 Mot. F6L 1114- 2114	Desde 77	1° FR-862 2° FR-986	F-160EP	FC-740 ó FC-710	
FX 80 Mot. F4L 913	Desde 79	1° FR-861 2° FR-985		FCS-15050	
FX 100 Mot. F5L 913	Desde 79	1° FR-861 2° FR-985		FCS-15050	
FX 120 Mot. F6L 913	Desde 79	1° FR-862 2° FR-986		FCS-15050	
AX 80		1° FR-861 2° FR-985	F-160EP	FC-756	F-137 (H) FA-254H (HL)
AX80-S / AX80-C /AX 100-S		1° FR-861 2° FR-985	F-160EP	FCS-15050	F-137 (H) FA-254H (HL)
AX 100		1° FR-862 2° FR-986	F-160EP	FC-756	F-137 (H) FA-254H (HL)
AX 100-S		1° FR-861 2° FR-985	F-45	FC-756	
AX 120		1° FR-862 2° FR-986	F-160EP	FCS-15050	F-137 (H) FA-254H (HL)
AX 120-S		1° FR-862 2° FR-986	F-160EP	FCS-15050	F-137 (H)
AX 160		1° FR-966 2° FR-987	F-45	FC-756	F-137 (H) FA-254H (HL)
AX 160-S Turbo Mot. BF6L 913 T	Desde 79	1° FR-966 2° FR-987	F-45	FCS-15050	F-137 (H) FA-254H (HL)
AX 4.60 Mot. F3L 913		1° FR-1074 2° FR-1039	F-160EP	FCS-15050	F-137 (H) FA-254H (HL)
AX 4.100- 4.100 L 4.100 Doble tracción Mot. F5L 913		1° FR-861 2° FR-985	F-160EP	FCS-15050	F-137 (H) FA-254H (HL)
AX 4.120- 4.120L- 4.120 Doble tracción Mot. F6L 913	Hasta 12/83	1° FR-862 2° FR-986	F-160EP	FCS-15050	F-137 (H) FA-254H (HL)
AX 4.140 Doble tracción Mot. BF6L 913T	Hasta 12/83	1° FR-966 2° FR-987	F-45	FCS-15050	F-137 (H) FA-254H (HL)
AX 4.160 Mot. BF6L 913	Hasta 12/83	1° FR-966 2° FR-987	F-45	FCS-15050	F-137 (H) FA-254H (HL)
AX 4.190 Mot. BF6L 913 C	Hasta 12/83	1° FR-962 2° FR-868	F-45	FCS-15050	F-137 (H) FA-254H (HL)

Deutz

Descripcion / Modelo / Serie	Año	Aire Primario Aire Secundario	Aceite	Combustible	Hidráulico
AX 4.75- 4.75 Doble tracción Mot. F4L 913		1° FR-861 2° FR-985	F-160EP	FCS-15050	F-137 (H) FA-254H (HL)
AX 5.65 Simple y doble tracción Mot. F3L 913		1° FR-1074 2° FR-1039	F-160EP	FCS-15050	F-137 (H)
AX 5.80 Simple y doble tracción Mot. F4L 913		1° FR-1074 2° FR-1039	F-160EP	FCS-15050	F-137 (H)
AX 5.100 Simple y doble tracción Mot. F5I 913		1° FR-861 2° FR-985	F-160EP	FCS-15050	F-137 (H)
AX 5.125 Simple y doble tracción Mot. F6L 913		1° FR-966 2° FR-987	F-160EP	FCS-15050	F-137 (H)
AX 5.145 Doble tracción Mot. BF6L 913		1° FR-966 2° FR-987	F-160EP	FCS-15050	F-137 (H)
AX 5.170 Turbo 162 CV Mot. BF6L 913 C		1° FR-962 2° FR-868	F-160EP	FCS-15050	F-137 (H)
AX 5.190 Turbo 180 CV Postenfriado Mot. BF6L 913 C		1° FR-962 2° FR-868	F-45	FCS-15050	F-137 (H) FA-254H (HL) FR-1133
5.220 Doble tracción Mot. BF6L 913C		1° FR-962 2° FR-868	F-45	FCS-15050	F-137 (H) FA-254H (HL) FR-1133
BF4 L 913		FR-861	F-160EP	FCS-15050	
BF6L 913		1° FR-966 2° FR-987	F-45	FCS-15050	
BF6 M 1015- BF6 M 1015C		P14-0101	F-45	F-88 ó F-123N	
D 86 F		1° FR-861 2° FR-985		FCS-15050	
DX 90 Mot. F5L 913		1° FR-862 2° FR-986			F-144H (H)
DX 160 Mot. F6L 912		1° FR-966 2° FR-987	F-45		
296 Brasileiro		1° FR-862 2° FR-986			
1215 Brasileiro		1° FR-862 2° FR-986			
D 6207/ 6207A Mot. F4L 913		1° FR-1074 2° FR-1039		FCS-15050	
D 6807/ D 7207 Mot. F4L 912		1° FR-861 2° FR-985		FCS-15050	
D 7807 A		1° FR-861 2° FR-985		FCS-15050	F-144H (H)
1322H Mot. BF6L 913C		1° FR-962 2° FR-868	F-45	FCS-15050	F-160EP (H)
D 4007- 5207- 6007- 6207		1° FR-1074 2° FR-1039	F-160EP	FC-756	FA-278H (H)

Deutz

Descripcion / Modelo / Serie	Año	Aire Primario Aire Secundario	Aceite	Combustible	Hidráulico
D 7807 Mot. F4L 913		FR-1074	F-160EP	FC-756	
DX 4.70 A Mot. BF4L 913		1° FR-861 2° FR-985	F-160EP	FCS-15050	
DX 90- DX 120 Mot. F6L 913	Hasta 12/83	1° FR-862 2° FR-986	F-160EP	FC-756	F-137 (H)
DX 160 Mot. BF6L 913	Hasta 12/83	1° FR-966 2° FR-987	F-45	FC-756	F-137 (H) FA-254H (HL)
Retroexcavadora / pala cargadora MAXION 750 Mot. Perkins 4000 4 cil.		1° FSR-8029 2° FSR-8030			
F3L 913		FR-1074	F-160EP	FCS-15050	
F6L 913		FR-861	F-160EP	FCS-15050	
5G L 913		FR-862	F-160EP	FCS-15050	
F 6L 913		FR-862	F-45	FCS-15050	
F 8L 413		FR-862			FA-208H (HL)
GF4 L 913 Y GF5 L 913		FR-861	F-160EP		
GF6 L 913		FR-862	F-160EP		
BGF6L 913		FR-966	F-45		
Viñatero Mot. Perkins 3-152			FA-605	FC-701 FC-723	
55 L y 55 R				FC-714	
1380 y 1380 Turbo		1° FR-1395 2° FR-1398	F-113N	FCS-31	F-126 (H)
1580- 1880 Mot. Fiat		1° FR-1395 2° FR-1398	F-37	FCS-31	F-126 (H)
1880 Mot. Fiat			F-37		
Agritec 120			F-38	FC-740 ó FC-710	F-126 (H)
Cosechadoras Laverda M 112 S1 y M 112 S2		FR-1012	F-113N	FC-740 ó FC-710	
Cosechadoras Laverda M 152		FR-1012	F-113N	FCS-31	
L 245 - L 295 Mot. Kubota		FR-1464			
80-55 Mot. New Holland		FR-868			
Versatile 44-23, 44-28, 44-33, 44-35		1° P11-7435 2° P11-9370	F-12081		
616 diesel Mot. D 262			F-113N		

Fiat Allis (cosech. algodonerias)

Descripcion / Modelo / Serie	Año	Aire Primario Aire Secundario	Aceite	Combustible	Hidráulico
616 naftero Mot. G226 ó G262		FR-1021			
622 diesel Mot. D 262			F-113N		
622 naftero Mot. G 226 ó G 262		FR-1021			
707 / 707 XTB diesel		FR-1021	F-113N	FC-3020	
801 naftero		FR-1021			
802 diesel			F-113N	FC-3020	
802 naftero		FR-1021			
860 / 860 XTB diesel		1° FR-892 2° FR-893		FC-3020	
860 / 860 XTB naftero		FR-841			
880 hasta serie 4402				FCS-57	
880 desde serie 4403			F-113N	FCS-57	
A, AH, B de serie 25301 a 385140 Mot. G230 ó 6B230			FA-7134		
A, AH, B Mot. D 262			F-113N		
A II diesel hasta serie 30000			F-113N		
A II diesel desde serie 30001			F-113N		
C diesel hasta serie 5000 y C II diesel hasta serie 5000			F-113N		
C diesel desde serie 5001 y C II diesel desde serie 5001			F-113N		
CR diesel hasta serie 10000			F-113N		
CR diesel desde serie 10001			F-113N		
F naftero Mot. Allis Chalmers		FR-841			
F hasta serie 12200 Mot. Allis Chalmers 2800		FR-841	F-113N	FCS-57	
F de serie 12201 a 39200 Mot. Allis Chalmers 2800			F-113N	FCS-57	
F Mot. Chevrolet 250 ó 292		FR-841			
F2 hasta serie 39200 Mot. Chevrolet 292		FR-841			
F 2 desde serie 39201 Mot. Chevrolet 292		1° FR-892 2° FR-893			

Fiat Allis (cosechadoras)

Descripcion / Modelo / Serie	Año	Aire Primario Aire Secundario	Aceite	Combustible	Hidráulico
F2 diesel		1° FR-892 2° FR-893	F-113N	FCS-57	
F 3 Mot. Allis Chalmers 4-33i		1° FR-892 2° FR-893	F-113N	FCS-57	
G/ GH diesel hasta serie 17000		P11-8159	F-113N	FCS-57	
G / GH diesel desde serie 17001		P11-8159	F-113N	FCS-57	
G naftero hasta serie 17000		1° FR-892 2° FR-893	F-113N		
G naftero desde serie 17001		1° FR-892 2° FR-893			
GH naftero hasta serie 17000 y 17001		1° FR-892 2° FR-893	F-113N		
K diesel		1° FR-892 2° FR-893	F-113N		
K naftero		FR-841			
K2 diesel		1° FR-892 2° FR-893	F-113N	FCS-57 FCS-54	
K2 naftero Mot. 250		FR-841			
L diesel hasta serie 4200 Mot. D 2900		P11-8159		FCS-57	
L diesel desde serie 4201 Mot. D 2900		1° FR-1427 2° FR-1428		FCS-57	
L/ L2 diesel hasta serie 21500 Mot. D 3500		1° P11-8166 2° FR-1012		FC-3020	
L naftero		1° FR-892 2° FR-893			
L 2 diesel Mot. D 2900 ó 6-49		1° FR-1427 2° FR-1428		FCS-57	
L 2 diesel de serie 21501 a 7007545 Mot. D 3500		1° P11-8166 2° FR-1012		FC-3020	
L 2 diesel hasta serie 21500 Mot. 6-70		1° P11-8166 2° FR-1012			
L 2 diesel de serie 21501 a 7007545 Mot. 6-70		1° P11-8166 2° FR-1012			
L 3 diesel		1° P11-8166 2° FR-1012			FCS-54 (SA)
M diesel Mot. Mark I		1° FR-1427 2° FR-1428		FC-3020	
M diesel Mot. Mark II		1° FR-1427 2° FR-1428		FC-3020 FCS-57	
M naftero		1° FR-892 2° FR-893			

Fiat Allis (cosechadoras)

Descripcion / Modelo / Serie	Año	Aire Primario Aire Secundario	Aceite	Combustible	Hidráulico
M 2 Mot. 2900 ó 6-49T		1° FR-1427 2° FR-1428		FCS-57	
M 2 hasta serie 18400 y hasta 18401 Mot. D 3500 ó 6-70		1° P11-9166 2° FR-1012			
M 3 diesel		1° FR-1427 2° FR-1428			FCS-54 (SA)
MH 2 Mot. 2900 ó 6-49T		1° FR-1427 2° FR-1428		FCS-57	
MH2 Mot. 3500 ó 6-70T		1° P11-8166 2° FR-1012		FC-3020	
N 2 diesel			F-12081	FCS-57	
N 5/ N 6 diesel				FCS-57	
N 7 Mot. Allis Chalmers 6 cil.	Hasta 12/80		F-12081	FCS-57	
N 7 Mot. Allis Chalmers 6 cil.	Desde 01/81		F-12081	FCS-57	FCS-54 (SA)
R diesel Mot. 3500 ó 6-70T			F-113N		
R naftero			FA-7134		
R de serie 25301 a 385140 Mot. G230 ó 6B230			FA-7134		
R Mot. D 262			F-113N		
R 60- R 62- R 70 Mot. Deutz			F-160EP	FCS-207 FCS-189 FCS-15050	
445 Filtro de aire en baño de aceite				FC-3150	
730 Filtro de aire en baño de aceite			FA-7189	FC-3150	
340-1140-1420-2040-2140 Filtro de aire en baño de aceite			F-10	FC-3150	
1030		FR-841	F-10	FC-740	FA-7130 (H)
1120-2140		1° FR-1461 2° FR-1462	F-10	FC-3020	FA-7130 (H)
1523-2330-2530-2730-3330 Filtro de aire en baño de aceite			F-10	FC-3150 FC-740 ó FC-710	FA-7130 (H)
2140-3140		1° FR-1078 2° FR-1079	F-10	FC-740 ó FC-710	
2420-3420-4420-1420		1° FR-1461 2° FR-1462	F-10	FC-3150 FC-740 ó FC-710	FA-7130 (H)
2850			F-10	FC-740 ó FC-710	

John Deere

Descripcion / Modelo / Serie	Año	Aire Primario Aire Secundario	Aceite	Combustible	Hidráulico
3340-3540-3350-3550-4730-4040-4050		FR-975	F-10	FC-740 ó FC-710 FC-3120	FA-7130 (H)
3530-4530		1° FR-836 2° FR-837	F-10	FC-3150 FC-740 ó FC-710	FA-7130 (H)
4040-4730		FR-975		FC-3020	
4050		FR-975		FC-3020	
4730-4930-5010		FR-975	F-10	FC-3150	
4930				FC-3020	FA-7130 (H)
5310 N Mot. 3029 T			F-10		
5410 Mot. 4045 D			F-10		
5600 Mot. 4039 D			F-10		
6300 4X2 / 4X4		1° FR-862 2° FR-986			
6500 4X2		1° FR-966 2° FR-987			
6600 Mot. 6059 T			F-10		
8430-8440-8630		1° FR-845	F-10	FC-740	
9900		1° FR-892 2° FR-893	F-10	FC-740	
6600 Mot. Perkins 6-329/6-404		P11-8159	F-10	FC-740	
9910-9920		FR-975	F-10	FC-740	
JD 308		1° P13-2713 2° P13-2715	F-10	FC-740 ó FC-710	FA-7130 (H)
JD 309		1° P13-2713 2° P13-2715	F-10	FC-740 ó FC-710	FA-7130 (H)
JD310A- JD440		FR-841	F-10	FC-740	
JD 350 C/ JD 350		FR-841	F-10	FC-740 ó FC-710 FC-3020	FA-7130 (H)
JD 380		FR-841	F-10	FC-740 ó FC-710	FA-7130 (HG)
JD 444		1° P11-9423 2° FR-1463	F-10	FC-740 ó FC-710 FC-3020	FA-7130 (HG)
JD 445			FA-7102	FC-3150	FA-7130 (H)
JD 450		FR-841	F-10	FC-740 ó FC-710	FA-7130 (H)
JD 450B/ JD 450 B-C		1° FR-1461 2° FR-1462	F-10	FC-740 ó FC-710 FC-3020	FA-7130 (H)

John Deere

Descripcion / Modelo / Serie	Año	Aire Primario Aire Secundario	Aceite	Combustible	Hidráulico
JD 600A- JD500B- JD500C		FR-892	F-10 FA-7189	FC-740 ó FC-710 FC-3020	FA-7130 (H)
JD 550- JD 555		1° P11-9423 2° FR-1463	F-10	FC-3020	FA-7130 (HG)
JD 570 JD 570A		1° FR-1461 2° FR-1462	F-10	FC-3150 FC-740 ó FC-710 FC-3020	FA-7130 (HG)
JD 577A		1° P11-9423 2° FR-1463	F-10	FC-3020	FA-7130 (H)
JD 750- JD755		1° P11-8166 2° FR-1012	F-10	FC-740	
JD 544B- JD544C		1° P11-9423 2° FR-1463	F-10	FC-740 ó FC-710 FC-3020	FA-7130 (H)
JD 640 GS		1° FR-1395 2° FR-1463	F-10	FC-3020	FA-7130 (H)
JD 644 B		1° FR-1395 2° FR-1398	F-10		
JD 750		FR-841 FR-1463 FR-1012	F-10	FC-3020	
JD 755		1° P11-8166 2° FR-1012	F-10	FC-3020	
JD 770 A		1° FR-1065 2° P12-1643		FC-3020	FA-7130 (H)
JD 772 A/ JD 850		1° FR-1065 2° P12-1643		FC-3020	
JD 860 Bolsa algodón Mot. GMC		1° P11-7437 2° P11-9373	FA-7178	FC-3150	
JD 860 B		1° P11-7437 2° P11-9373		FC-3020	
JD 975		FR-868	F-10	FC-3020	
JD 340 D/ JD 440 D		1° FR-892 2° FR-893	F-10	FC-3020	FA-7130 (H)
JD 440/ 440A/ 440B (hasta serie 192321) Malacate. Zuncho de arrastre		FR-841	F-10		FA-7130 (H)
JD440/ 440A/ 440B (desde serie 192322) Malacate. Zuncho de arrastre		FR-841	F-10	FC-3020	FA-7130 (H)
JD 440 C Malacate		1° FR-892 2° FR-893	F-10	FC-3020	FA-7130 (H)
JD 444 D Mot. John Deere 6239		1° P11-8166 2° FR-1012	F-10	FC-3020	
JD 448 D		1° FR-892 2° FR-893	F-10	FC-3020	FA-7130 (H)

John Deere (A. de troncos)

Descripcion / Modelo / Serie	Año	Aire Primario Aire Secundario	Aceite	Combustible	Hidráulico
JD 540/ 540A (hasta serie 28561) Malacate		1° FR-892 2° FR-893	F-10	FC-740 ó FC-710	FA-7130 (H)
JD 540/ 540A (de serie 28562 a 160726)		1° FR-892 2° FR-893	F-10	FC-740 ó FC-710	FA-7130 (H)
JD 540/ 540A (desde serie 160727)		1° FR-892 2° FR-893	F-10	FC-3020	FA-7130 (H)
JD 540 B (hasta serie 315073)		1° FR-892 2° FR-893	F-10	FC-3020	FA-7130 (H)
105 hasta serie 12189 Mot. J.Deere diesel		FR-1429 ó P11-8159	F-10	FC-740 ó FC-710	
105 de serie 12190 a 13999 Mot. J. Deere naftero		FR-1021	F-10	FC-740 ó FC-710	
105 hasta serie 14000 Mot. J. Deere naftero		1° FR-892 2° FR-893	F-10	FC-740 ó FC-710	
111 Cosechadora		FR-841			
162		1° FR-892 ó FR-1021 2° FR-893			
215 enfardadora		FR-1464	F-10		
299 algodónera Mot. J. Deere 217		FR-841	F-10		
299 ALGODONERA Mot. J. Deere 248		1° FR-892 2° FR-893	F-10		
400 enfardadora autom. Mot. GMC 6V-71		P11-7331	FA-7178	FC-711 FC-720	
482 algodónera Mot. J.Deere 219 diesel		FR-892	F-10	FC-740 ó FC-710	
482 algodónera Mot. J.Deere 219 naftero		FR-841	F-10	FC-740 ó FC-710	
482 algodónera hasta serie 237162 Mot. J.Deere 329		1° FR-892 2° FR-893	F-10	FC-740 ó FC-710	
482 algodónera desde serie 237163 Mot. J.Deere 329		1° FR-892 2° FR-893	F-10	FC-3020	
484 algodónera Mot. J.Deere 329		1° FR-1461 2° FR-1462	F-10	FC-3020	
484 algodónera Mot. J.Deere 359			F-10	FC-3020	
499 Mot. J.Deere 219 diesel		1° FR-892 2° FR-893	F-10	FC-740 ó FC-710	
699 algodónera Mot. Naftero		1° FR-892 2° FR-893	F-10	FC-740 ó FC-710	
699 algodónera Mot. J.Deere 303		1° FR-892 2° FR-893	F-10	FC-740 ó FC-710	

John Deere (Cosechadoras)

Descripcion / Modelo / Serie	Año	Aire Primario Aire Secundario	Aceite	Combustible	Hidráulico
699 algodónera hasta serie 237162 Mot. J.Deere 329 diesel		1° FR-892 2° FR-893	F-10	FC-740 ó FC-710	
699 algodónera desde serie 237163 Mot. J.Deere 329 diesel		1° FR-892 2° FR-893	F-10	FC-3020	
800/830 enfardadora Mot. Chrysler 225		FR-841			
880 enfardadora Mot. Diesel		FR-841		FCS-207	
880 enfardadora Mot. Naftero 135		FR-1464	F-10		
880 enfardadora Mot. Naftero 202		FR-841	F-10		
942 cosechadora		1° FR-861 2° FR-985	F-10	FC-3020	
955 cosechadora hasta serie 14054		P11-8159	F-10	FC-3020	
955 cosechadora desde serie 14055		1° FR-1427 2° FR-1428	F-10	FC-3020	
960 cosechadora		1° P11-8159 ó FR-1427 2° FR-1428	F-10	FC-3020	
965 cosechadora hasta serie 15188			F-10	FC-3020	
965 cosechadora desde serie 15189		1° FR-1427 2° FR-1428	F-10	FC-3020	
975 cosechadora hasta serie 15188		1° FR-984 2° FR-868	F-10	FC-3020	
975 cosechadora desde serie 15189		FR-868	F-10	FC-3020	
985/ 985 H4		FR-868	F-10		
1055 cosechadora		1° FR-1427 2° FR-1428	F-10	FC-3020	
1065/1068/1075 cosechadora		FR-868	F-10	FC-3020	
1085/ 1085 H4		FR-868			
1166/1166H/1174/1177 cosechadora		1° FR-966 2° FR-987	F-10	FC-3020	
1177H cosechadora		1° FR-966 2° FR-987			
1188 cosechadora		FR-868	F-10		
2250/2270 enfardadora Mot. Chrysler HB-225		1° FR-1093 2° P12-1643		FC-740 ó FC-710	
2250 enfardadora Mot. J.Deere 219 diesel		1° FR-1093 2° P12-1643	F-10	FC-740 ó FC-710	
2270 enfardadora Mot. J.Deere		1° FR-1093 2° P12-1643	F-10	FC-740 ó FC-710	

John Deere (Cosechadoras)

Descripcion / Modelo / Serie	Año	Aire Primario Aire Secundario	Aceite	Combustible	Hidráulico
2280 enfardadora hasta serie 550000 Mot. J.Deere		1° FR-1093 2° P12-1643	F-10	FC-3020	
2280 enfardadora desde serie 550001 Mot. J.Deere		1° FR-1093 2° P12-1643	F-10	FC-3020	
2320 enfardadora Mot. Chrysler 6cil.		FR-841			
JD 2360 cosechadora Mot. Diesel		FR-892	F-10	FC-3020	
JD 2360 cosechadora Mot. Naftero		FR-841		FC-740 ó FC-710	
2420 enfardadora Mot. Chrysler 6 cil.		1° FR-1093 2° P12-1643			
2420 enfardadora Mot. J.Deere		1° FR-1093 2° P12-1643	F-10	FC-3020	
3300 cosechadora Mot. Diesel		1° FR-892 2° FR-893	F-10	FC-740 ó FC-710	
3300 cosechadora Mot. Naftero		FR-841	F-10	FC-740 ó FC-710	
3430 enfardadora Mot. J.Deere 4239		1° FR-1093 2° P12-1643	F-10	FC-3020	
3830 enfardadora Mot. J.Deere 4239		1° FR-892 2° FR-893	F-10	FC-3020	
4400 cosechadora Mot. GMC V6-292		FR-892			
4400 cosechadora hasta serie 237162 Mot. J.Deere 219 ó 329		1° FR-892 2° FR-893	F-10	FC-740 ó FC-710 FC-3020	
4400 cosechadora de serie 237163 a 250500 Mot. J.Deere 219 ó 329		1° FR-892 2° FR-893	F-10	FC-740 ó FC-710	
4400 cosechadora desde serie 250501 Mot. J.Deere 219 ó 329		P11-8159	F-10		
4420 cosechadora		P11-8159	F-10		
4425 cosechadora Mot. J.Deere 6359		1° FR-966 2° FR-987	F-10	FC-3020	
4435 cosechadora		1° FR-966 2° FR-987	F-10	FC-3020	
5200/5400 segadora Mot. J.Deere 400 ó 500				FC-3020	
5440 segadora				FC-3020	
5720 segadora hasta serie 242196 Mot. J.Deere 6466				FC-3020	
JD 5730		1° FR-1065 2° P12-1643			

John Deere (Cosechadoras)

Descripcion / Modelo / Serie	Año	Aire Primario Aire Secundario	Aceite	Combustible	Hidráulico
5820		1° FR-1065 2° P12-1643	F-160EP	FC-3020	F-143H (H)
5830 segadora hasta serie 40124			F-12081		
5830 segadora desde serie 40125		1° FR-1065 2° P12-1643	F-12081		
5830, 5830 Europa		1° FR-1065 2° P12-1643			
6600 cosechadora Mot. Gas		P11-8159	F-10	FC-3020	
6600cosechadora hasta serie 237162 Mot. 329 diesel		P11-8159	F-10	FC-740 ó FC-710	
6600 cosechadora desde serie 237163 Mot. Diesel 329		P11-8159	F-10	FC-3020	
6600 cosechadora desde serie 156500 Mot. 404 diesel				FC-3020	
6600 cosechadora Mot. 404 diesel		P11-8159		FC-3020	
6600 cosechadora desde serie 305673 Mot. 404 diesel				FC-3020	
6602 cosechadora Mot. 362 gas		P11-8159			
JD 6602 cosechadora Mot. 404 ó 466 diesel				FC-3020	
6910 segadora Mot. Cummins N14			F-12081		FCS-138 (SA)
6820 Mot. Cummins NTA 855			F-12081		
7000				FC-3020	
7740 aldonera		FR-975	F-10	FC-3020	
7745 aldonera			F-10	FC-3020	
JD 7700 cosechadora Mot. Gas		P11-8159			
JD 7700 desde serie 163901 Mot. 362GH		P11-8159			
JD 7700 hasta serie 280000 Mot. 404 diesel		P11-8159			
JD 7700 DE SERIE 280001 A 335845 Mot. 404 diesel		P11-8159		FC-3020<	
JD 7700 desde serie 335846 Mot. 404 diesel		P11-8159		FC-3020	
JD 7700 Mot. 404 T				FC-3020	

John Deere (Cosechadoras)

Descripcion / Modelo / Serie	Año	Aire Primario Aire Secundario	Aceite	Combustible	Hidráulico
JD 7700 de serie 163901 a 422364 Mot. 6064 DH		P11-8159			
JD 7700 desde serie 422365 Mot. 6064 DH		P11-8159		FC-3020	
JD 7700 hasta serie 163900 Mot. 6064 TH				FC-3020	
JD 7700 desde serie 163901 Mot. 6064 TH				FC-3020	
JD 7745			F-10	FC-3020	
9400 cosechadora			F-10		
9600 cosechadora		1° FR-845 2° FR-846			
JD 9900 algodónera hasta serie 237162		1° FR-892 2° FR-893 1° FR-1461 2° FR-1462	F-10	FC-740 ó FC-710	
JD 9910 algodónera desde serie 237163		1° FR-892 2° FR-893 1° FR-1461 2° FR-1462	F-10	FC-3020	
JD 9920 algodónera Mot. Aspirado			F-10	FC-3020	
JD 9920 algodónera Mot. Turbo		FR-975	F-10	FC-3020	
JD 9930 algodónera			F-10	FC-3020	
JD 9940 Ind.Arg.			F-10	FC-3020	
JD 9940 algodónera hasta serie 241582				FC-3020	
JD 9960/9965 algodónera Mot. DTA 466		1° FR-845 2° FR-846			
JD 9910 algodónera		FR-975	F-10	FC-3020	
WA14/WA17 Mot. Cummins aspirado		FR-870	FA-676 F-12081	FCS-207 FCS-54	FCS-138 (SA)
WA14/WA17 Mot. Cummins turbo		FR-870	FA-676 F-12081	FCS-207 FCS-54	
JD 70		1° FR-1459 2° FR-1384			
JD 80			FA-7130		
JD 145/155/217/232/248			F-10		
JD 165		FR-841	F-10	FC-740 ó FC-710	
JD 253			F-10	FC-3150	

John Deere (Tractores agricolas)

Descripcion / Modelo / Serie	Año	Aire Primario Aire Secundario	Aceite	Combustible	Hidráulico
JD 440 Brazo				FC-740 ó FC-710	F-139 (H) FA-7130 (HG)
JD 600/700		FR-1464	F-10		
JD 720/730			F-10		
JD 734			F-10		
JD 820 hasta serie 173884		FR-841 P12-1643	F-10	FC-740 ó FC-710	FA-7130 (HG)
JD 820 desde serie 173885		FR-841 P12-1643	F-10	FC-3020	FA-7130 (HG)
JD 830 desde serie 190319		FR-841 P12-1643	F-10	FC-3020	FA-7130 (HG)
JD 830 desde serie 190320		1° FR-1093 2° P12-1643	F-10	FC-3020	FA-7130 (HG)
JD 840		1° FR-1093 2° P12-1643	F-10	FC-740 ó FC-710	FA-7130 (H)
JD 850 Mot. J.Deere				FC-740 ó FC-710	
850 Mot. Yanmar 3 cil.		FR-1464	F-1		
JD 900 HC		FR-1464			
JD 920		FR-841	F-10	FC-3020 FC-740 ó FC-710	FA-7130 (H)
JD 940		1° FR-1093 2° P12-1643	F-10	FC-3020	FA-7130 (HG)
JD 950 de serie 20000 a 20001		FR-1464			
JD 1010/1010C/1010D/2010/2010C/2010D hasta serie 42000		FR-841			
JD 1010/1010C/1010D/2010/2010C/2010D desde serie 42001		FR-841	F-10	FC-740 ó FC-710	
JD 1020/1520		FR-841	F-10	FC-740 ó FC-710	FA-7130 (HG)
JD 1030 hasta serie 190319		FR-841	F-10		FA-7130 (HG)
JD 1030/1530/1630/1630UV/2240/2640 desde serie 190320		FR-1093	F-10	FC-3020	FA-7130 (HG)
JD 1040/1040F/1040V/1140/1140V/1350/1640/1840/ 2255/2350/2355N		1° FR-1093 2° P12-1643	F-10	FC-3020	FA-7130 (HG)
JD 1050 de serie 11000 a 11001		FR-1464			
JD 1120		FR-841 1° FR-1093 2° P12-1643	F-10	FC-3020	FA-7130 (HG)
JD 1130 hasta serie 190319		FR-841	F-10	FC-3020	FA-7130 (HG)

John Deere (Tractores agricolas)

Descripcion / Modelo / Serie	Año	Aire Primario Aire Secundario	Aceite	Combustible	Hidráulico
JD 1250/1450		1° FR-1093 2° P12-1643	F-10		
JD 1530/1630/1630UV hasta serie 190319		FR-841	F-10	FC-3020	FA-7130 (HG)
JD 1550 desde serie 621999 JD 1950		1° FR-1093 2° P12-1643	F-10	FC-3020	FA-7130 (HG)
JD 1550 desde serie 622000		1° FR-862 2° FR-986	F-10	FC-3020	FA-7130 (HG)
JD 1640 F		1° FR-1093 2° P12-1643 1° FR-1078 2° FR-1079	F-10	FC-3020	FA-7130 (HG)
JD 1650 de serie 2468 a 2469		FR-1459	F-10		
JD 1750/1850		1° FR-1093 2° P12-1643 1° FR-862 2° FR-986	F-10	FC-3020	FA-7130 (HG)
JD 1800		FR-1395			
JD 1830 hasta serie 190319		FR-841	F-10	FC-3020 FC-740 ó FC-710	FA-7130 (HG)
JD 1830 desde serie 190320		1° FR-1093 2° P12-1643	F-10	FC-3020 FC-740 ó FC-710	FA-7130 (HG)
JD 2020 Mot. J.Deere diesel		FR-841	F-10	FC-3020 FC-740 ó FC-710	FA-7130 (HG)
JD 2020 Mot. J.Deere gas		FR-841	F-10		FA-7130 (HG)
JD 2030 hasta serie 190319		FR-841	F-10	FC-3020 FC-740 ó FC-710	FA-7130 (HG)
JD 2030 desde serie 190320		1° FR-1093 2° P12-1643	F-10	FC-3020 FC-740 ó FC-710	FA-7130 (HG)
JD 2040/2040F/2040S		FR-841 1° FR-1093 2° P12-1643 1° FR-1078 2° FR-1079	F-10	FC-3020	FA-7130 (HG)
JD 2120		FR-841 1° FR-1093 2° P12-1643	F-10	FC-740 ó FC-710	FA-7130 (HG)
JD 2130		FR-841 1° FR-1093 2° P12-1643	F-10	FC-3020 FC-740 ó FC-710	FA-7130 (HG)
JD 2140		1° FR-1078 2° FR-1079	F-10	FC-3020	FA-7130 (HG)
JD 2150/2155		1° FR-1093 2° P12-1643	F-10	FC-3020	FA-7130 (HG)
JD 2240 hasta serie 190319		FR-841	F-10	FC-3020	FA-7130 (HG)

John Deere (Tractores agricolas)

Descripcion / Modelo / Serie	Año	Aire Primario Aire Secundario	Aceite	Combustible	Hidráulico
JD 2250		1° FR-862 2° FR-986	F-10	FC-3020	FA-7130 (HG)
JD 2355 hasta serie 634103 JD 2450		1° FR-862 2° FR-986	F-10	FC-3020	FA-7130 (HG)
JD 2355 desde serie 634104		1° FR-1093 2° P12-1643	F-10	FC-3020	FA-7130 (HG)
JD 2440 hasta serie 272224		FR-841	F-10	FC-3020	FA-7130 (HG)
JD 2440 desde serie 272225		1° FR-1093 2° P12-1643	F-10	FC-3020	FA-7130 (HG)
JD 2510 Mot. J.Deere diesel			F-10	FC-740 ó FC-710	FA-7130 (HG)
JD 2510 Mot. J.Deere gas		1° FR-892 2° FR-893	F-10	FC-740 ó FC-710	FA-7130 (HG)
JD 2520 Mot. 4276 diesel		FR-1429 1° FR-1093 2° P12-1643	FA-7189	FCS-42	FA-7130 (HG)
JD 2520 Mot. J.Deere diesel		FR-1429 1° FR-892 2° FR-893	F-10	FC-740 ó FC-710	FA-7130 (HG)
JD 2550		1° FR-1093 2° P12-1643	F-10	FC-3020	FA-7130 (HG)
JD 2555 hasta serie 634103		1° FR-862 2° FR-986	F-10	FC-3020	FA-7130 (HG)
JD 2630/2640		1° FR-1093 2° P12-1643	F-10	FC-3020	FA-7130 (HG)
JD 2650/2755		FR-862	F-10	FC-3020	FA-7130 (HG)
JD 2750/2950		1° FR-1078 2° FR-1079	F-10	FC-3020	FA-7130 (HG)
JD 2840		1° FR-1461 2° FR-1462	F-10	FC-3020	FA-7130 (HG)
JD 2850/2855N/2955		1° FR-862 2° FR-986	F-10	FC-3020	FA-7130 (HG)
JD 2940		1° FR-1078 2° FR-1079	F-10	FC-3020	FA-7130 (HG)
JD 3010 Mot. J.Deere diesel		1° FR-892 2° FR-893	FA-7189		FA-7130 (HG)
JD 3010 Mot. J.Deere gas		FR-1429	FA-7189		FA-7130 (HG) F-143H (H)
JD 3020 de serie 123000 a 149999 Mot. J.Deere diesel		FR-1429	FA-7189		FA-7130 (HG) F-143H (H)
JD 3020 de serie 125000 a 280000 Mot. J.Deere diesel		1° FR-892 2° FR-893	FA-7189	FC-3020	FA-7130 (HG) F-143H (H)
JD 3020 hasta serie 123000		1° FR-892 2° FR-893		FC-3020	FA-7130 (HG) F-143H (H)

John Deere (Tractores agricolas)

Descripcion / Modelo / Serie	Año	Aire Primario Aire Secundario	Aceite	Combustible	Hidráulico
JD 3040/3140		FR-975 1° FR-1078 2° FR-1079	F-10	FC-3020	FA-7130 (HG)
JD 3050/3350 Mot. 6359 DL009 6cil.		FR-862 FR-893 1° FR-966 2° FR-987	F-10	FC-3020	FA-7130 (HG)
JD 3055		FR-862 FR-893 1° FR-966 2° FR-987	F-10	FC-3020	FA-7130 (HG)
JD 3130 hasta serie 1921000		FR-841 1° FR-1461 2° FR-1462	F-10	FC-3020	FA-7130 (HG)
JD 3130 desde serie 192101		FR-841 1° FR-1461 2° FR-1462	F-10	FC-3020	FA-7130 (HG)
JD 3140DT		FR-975	F-10	FC-3020	FA-7130 (HG)
JD 3150		1° FR-1078 2° FR-1079	F-10	FC-3020	FA-7130 (HG)
JD 3155		1° FR-862 2° FR-986	F-10	FC-3020	FA-7130 (HG)
JD 3255		1° FR-966 2° FR-987	F-10	FC-3020	FA-7130 (HG)
JD 3640		1° FR-1078 2° FR-1079 1° FR-1093 2° P12-1643	F-10	FC-3020	FA-7130 (HG)
JD 3650		1° FR-966 2° FR-987	F-10	FC-3020	FA-7130 (HG)
JD 3830 Mot. J.Deere 4039		1° FR-892 2° FR-893	F-10	FC-3020	
JD 4000 hasta serie 201000 Mot. diesel		FR-1461	FA-7189	FC-3020 FCS-207	FA-7130 (HG)
JD 4000/4020 desde serie 201001 Mot. Diesel		FR-1429 FR-1461	FA-7189	FC-3020 FCS-207	FA-7130 (HG)
JD 4000/4020 de serie 20100 a 249999 y desde 250000 Mot. Gas		FR-1429	FA-7189		FA-7130 (HG)
JD 4010 Mot. Diesel		FR-1429	FA-7189		FA-7130 (HG)
JD 4010 Mot. Gas		FR-1429	FA-7189		FA-7130 (HG) F-143H (H)
JD 4020 hasta serie 201000 Mot. Diesel		FR-1429 1° FR-1461 2° FR-1462	FA-7189	FC-3020 FCS-207	FA-7130 (HG)

John Deere (Tractores agricolas)

Descripcion / Modelo / Serie	Año	Aire Primario Aire Secundario	Aceite	Combustible	Hidráulico
JD 4030 Mot. 303 gas		FR-975	F-10		FA-7130 (HG)
JD 4030 Mot. 329 diesel		FR-975	F-10	FC-3020	FA-7130 (HG)
JD 4040 Mot. 404		FR-975	F-10	FC-3020	FA-7130 (HG)
JD 4050 Mot. J.Deere 6359		FR-975	F-10	FC-3020	
JD 4050 Mot. J.Deere 6466				FC-3020	
JD 4230 Mot. 362 gas		FR-975	FA-7189		FA-7130 (HG)
JD 4230 hasta serie 26770 Mot. 404 diesel		FR-975	FA-7189	FC-3020	FA-7130 (HG)
JD 4240 Mot. 466 diesel		FR-975		FC-3020	FA-7130 (HG)
JD 4320 Mot. Diesel				FC-3020	FA-7130 (HG)
JD 4430 hasta serie 48975 Mot. 466 T s/hidráulico del.		FR-975		FC-3020	FA-7130 (HG)
JD 4430 Mot. 466 T c/hidráulico del.				FC-3020	
JD 4440 Mot. 466 T				FC-3020	FA-7130 (HG)
JD 4520 de 208300 a 303519		FR-841		FC-3020	FA-7130 (HG)
JD 4520 desde serie 303516		FR-841		FC-3020	FA-7130 (HG)
JD 4620				FC-3020	FA-7130 (HG)
JD 4630 hasta serie 15516 Mot. J.Deere 404				FC-3020	FA-7130 (HG)
JD 4630 de serie 15517 a 17284 Mot. J.Deere 404				FC-3020	FA-7130 (HG)
JD 4630 desde serie 17285 Mot. J.Deere 404				FC-3020	
JD 4640/4840 hasta serie 15516 Mot. J.Deere 466 TI				FC-3020	FA-7130 (HG)
JD 4640/4840 de serie 15517 a 17284 Mot. J.Deere 466TI				FC-3020	FA-7130 (HG)
JD 4640/4840 desde serie 17285 Mot. J.Deere 466TI				FC-3020	
JD 5010		P11-8159	FA-7130	FC-3020	
JD 5020 hasta serie 24767		P11-8166 P11-8159 FR-1012	FA-7130	FCS-207	

John Deere (Tractores agricolas)

Descripcion / Modelo / Serie	Año	Aire Primario Aire Secundario	Aceite	Combustible	Hidráulico
JD 5020 de serie 24768 a 280000		P11-8166 P11-8159 FR-1012	FA-7130		
JD 5020 desde serie 280001		P11-8166 P11-8159 FR-1012	FA-7130	FC-3020 FC-3150	
JD 5000/5300/5400/5500/5500N Mot. J.Deere 3179			F-10		
JD 6000		FR-841	F-10	FC-3020	FA-7130 (HG)
JD 6030 Mot. J.Deere 531 A			F-10	FC-3020 FC-3150	FA-7130 (HG)
JD 6030 Mot. J.Deere 531 D		P11-8166 FR-1012	FA-7130	FC-3020	
JD 6100 Mot. 4cil.			F-10		
JD 6200/6300/6400 Mot. J.Deere 4039 T			F-10		
JD 6500 Mot. J.Deere 4039 T		1° FR-892 2° FR-893	F-10		FA-7130 (HG)
JD 6710			F-230		
JD 6810 Mot. Cummins NTA 855			F-12081		
JD 6910 Mot. Cummins NTA 855			F-12081		
JD 7020 de serie 2701 a 335846			F-10	FC-3020	FA-7130 (HG)
JD 7020 desde serie 335847			F-10	FC-3020	FA-7130 (HG)
JD 7200 Mot. J.Deere 6059			F-10		
JD 7400 Mot. J.Deere 6068			F-10		
JD 7520 Mot. Diesel			F-10	FC-3020	FA-7130 (HG)
JD 7600 Mot. J.Deere 6068 T		FSR-8022 (papel) FSR-8118 (pañó)	F-10		
JD 8010/8020D Mot. Detroit diesel 6-71			FA-245H FA-52	FC-711 FC-3150	FA-245H (H) FA-52 (H)
JD 8301 Mot. Diesel					FA-7130 (H)
JD 8430 hasta serie 5625		1° FR-845 2° FR-846	F-10	FC-3020	FA-7130 (H)
JD 8430 desde serie 5626		1° FR-845 2° FR-846	F-10	FC-3020	

John Deere (Tractores agricolas)

Descripcion / Modelo / Serie	Año	Aire Primario Aire Secundario	Aceite	Combustible	Hidráulico
JD 8440 Mot. Diesel		1° FR-845 2° FR-846	F-10	FC-3020	FA-7130 (HG)
JD 8450		1° FR-845 2° FR-846			
JD 8560 hasta serie 1703		1° FR-845 2° FR-846			
JD 8560 desde serie 1704		1° FR-845 2° FR-846			
JD 8570 Mot. 6cil. 7.6 lt.		1° FR-845 2° FR-846			
JD 8630 hasta serie 7636		1° FR-845 2° FR-846			FA-7130 (HG)
JD 8630 desde serie 7637		1° FR-845 2° FR-846			
JD 8640 hasta serie 39936		1° FR-845 2° FR-846			
JD 8640 desde serie 39937		1° FR-845 2° FR-846			
JD 8640		1° FR-845 2° FR-846	F-12081		
JD 8650		1° FR-845 2° FR-846			
JD 8760 hasta serie 2751 Mot. J.Deere 10 lt.		1° FR-845 2° FR-846	F-12081		
JD 8760 desde serie 2752		1° FR-845 2° FR-846	F-12081		
JD 8770/8870 Mot. J.Deere 10 lt.			F-230		
JD 8960 hasta serie 1814 Mot. Cummins NT-855 14lt.			F-12081 F-230		FCS-44 ó FCS-15015
JD 8960 desde serie 1815 Mot. Cummins NT-855 14lt.			F-12081 F-230		FCS-44 ó FCS-15015 (SA)
JD 8970 Mot. J.Deere 10lt.			F-230	FCS-44	
JD 125 Mot. Diesel		FR-1464		FCS-54	
JD 125 Mot. Naftero		FR-1464			
JD 125 Mot. Gas		FR-1464			
JD 170 Mot. Wisconsin VG-4D		FR-1464			

John Deere (Tractores agricolas)

Descripcion / Modelo / Serie	Año	Aire Primario Aire Secundario	Aceite	Combustible	Hidráulico
JD 350/350B hasta serie 191713		FR-841	F-10	FC-740 ó FC-710	FA-7189 (C) F-139 (HG)
JD 350 B desde serie 191714		FR-841	F-10	FC-3020 FC-740 ó FC-710	FA-7189 (C) F-139 (HG)
JD 350C hasta serie 354079		FR-841	F-10	FC-3020	FA-7189 (C) F-139 (HG)
JD 350C desde serie 354080		FR-841	F-10	FC-3020	F-139 (HG)
JD 350C desde serie 380006 Mot. Diesel			F-10	FC-3020	F-139 (HG)
JD 350C hasta serie 380005 Mot. Naftero		FR-841	F-10		F-139 (HG)
JD 350C desde serie 380006 Mot. Naftero			F-10		F-139 (HG)
JD 350D/355D			F-10		F-139 (HG)
JD 400G		1° FR-892 2° FR-893	F-10	FC-3020	F-139 (HG)
JD 450 Mot. Diesel		FR-1429	F-10	FC-740 ó FC-710	F-139 (HG)
JD 450 Mot. Gas		FR-841	F-10		F-139 (HG)
JD 450B		1° FR-1461 2° FR-1462	F-10	FC-740 ó FC-710	F-139 (HG)
JD 450 C hasta serie 345074		1° FR-1461 2° FR-1462 FR-1464	F-10	FC-3020	F-139 (HG)
JD 450C desde serie 345075		1° FR-1461 2° FR-1462 FR-1464	F-10	FC-3020	F-139 (HG)
JD 450D		1° P11-9423 2° FR-1463	F-10	FC-3020	F-139 (HG9)
JD 450E/455E Mot. Aspirado		1° FR-892 2° FR-893	F-10	FC-3020	F-139 (HG)
JD 450E/455E Mot. Turbo		1° P11-9423 2° FR-1463	F-10	FC-3020	F-139 (HG)
JD 550G/555G/650G hasta serie 751645 de serie 751646 a 774422 desde serie 774423 Mot. aspirado		1° FR-892 2° FR-893	F-10	FC-3020	
JD 550G/555G/650G hasta serie 751645 de serie 751646 a 774422 desde serie 774423 Mot. Turbo		1° P11-9423 2° FR-1463	F-10	FC-3020	
JD 455D		1° P11-9423 2° FR-1463	F-10	FC-3020	F-139 (HG)

John Deere (Tractores agricolas)

Descripcion / Modelo / Serie	Año	Aire Primario Aire Secundario	Aceite	Combustible	Hidráulico
JD 455G hasta serie 751645 desde serie 774423 Mot. Aspirado		1° FR-892 2° FR-893	F-10	FC-3020	
JD 455G hasta serie 751645 desde 774423 Mot. Turbo		1° P11-9423 2° FR-1463	F-10	FC-3020	
JD 550/555 hasta serie 354139		1° P11-9423 2° FR-1463	F-10	FC-3020	FA-7130 (HG) F-139 (H)
JD 550/555 desde serie 354190 Mot. Aspirado		1° P11-9423 2° FR-1463	F-10	FC-3020	FA-7130 (HG) F-139 (HG)
JD 550/555 desde serie 354140 Mot. Turbo		1° P11-9423 2° FR-1463	F-10	FC-3020	FA-7130 (HG) F-139 (HG)
JD 550A/550B		1° P11-9423 2° FR-1463	F-10	FC-3020	FA-7130 (HG) F-139 (HG9)
JD 655		1° P11-9423 2° FR-1463	F-10	FC-3020	
JD 655B hasta serie 731272		1° P11-9423 2° FR-1463	F-10	FC-3020	
JD 655B desde serie 731273		1° P11-9423 2° FR-1463	F-10	FC-3020	
JD 700 hasta serie 200999 Mot. Diesel		FR-1461	FA-7130	FCS-207	
JD 700 desde serie 201000 Mot. Diesel		FR-1461	FA-7130	FCS-207	
JD700 hasta serie 200999 Mot. Naftero		FR-1461	FA-7130		
JD 700 desde serie 201000 Mot. Naftero			FA-7130		
JD 700A de serie 24038 a 25158		1° P11-8166 2° FR-1012	FA-7130		
JD 700A de serie 25159 a 280000		1° P11-8166 2° FR-1012	FA-7130	FC-3020	
JD 750 hasta serie 37399		1° P11-8166 2° FR-1012	F-10	FC-3020	
JD 750 desde serie 374000		1° P11-9423 2° FR-1463	F-10	FC-3020	
JD 755		1° P11-8166 2° FR-1463	F-10	FC-3020	
JD 755A/755B hasta serie 731272		1° P11-9423 2° FR-1463	F-10	FC-3020	
JD 755A/755B desde serie 731273		1° P11-9423 2° FR-1463	F-10	FC-3020	
JD 760		P11-8159	F-10		FA-7130 (HG)
JD 760 de serie 24038 a 25158		P11-8159	FA-7130	FCS-207	

John Deere (Tractores agricolas)

Descripcion / Modelo / Serie	Año	Aire Primario Aire Secundario	Aceite	Combustible	Hidráulico
JD 760A		1° FR-1395 2° FR-1398	F-10	FC-3020	FA-7130 (HG)
JD 762			F-10		FA-695 (HG)
D 10S serie 2 Mot. Komatsu 2D94			F-88		
D 20A , D 20P , D 20PL , D20PLL , D 20Q , D 20S , D 21A , D 21P , D 21PL ,D21PLL , D 21Q , D 21S todos serie 5 Mot. Komatsu 4D94			F-88		
D 20A , D 20P , D 20PL-5 , D 20Q , D 20S , D 21A , D21P , D 21PL-5 , D 21Q , D 21S todos serie3 Mot. Komatsu 4D92			F-88		
D 21E , D 21S , serie6 Motor Komatsu 4D95S		1° FR-841 2° FR-843		FCS-54	
D 31E , serie 18 Mot. Komatsu 6D95L		1° FR-1459 2° FR-1384		FCS-54	
D 31P serie 16 Mot. Komatsu 4D105-3		1° FR-1459 2° FR-1384	F-88 (2)	FCS-15177 (2)	
D 37 , serie 2 Mot. Komatsu 6D95L			F-12081	FCS-15064	
D 37E serie 2		1° FR-1459 2° FR-1384	F-156	FCS-54	
D 40 A , D 40P , serie 3 Mot. Komatsu 6D105 D 41 A , D41 P , serie 3 Mot. Komatsu 6D105-1		1° P11-8166 2° P10-8674	F-156	FCS-15177	FA-240H (H)
D 40P , D 45 E serie 1 Mot. Komatsu S4D105			F-88	FCS-15177	
D 30 A , D 30P , D 30 Q , D 30 S , D 31 A todos serie 15 Mot. Komatsu 4D105			F-88		
D 50 A serie 16 Motor Komatsu 4D130		1° FR-956 2° FR-959	FA-11 o F-156	FC-752 o FCS-42	
D 50A serie 17		1° FR-956 2° FR-959	F-156	FCS-42	
D 50 P serie 15 Mot. Komatsu 4D120			FA-11	FC-752	
D 50 S serie 15 Mot. Komatsu 4D120			FA-11	FC-752	FA-205H (H)
D 53A serie 15 Mot. Komatsu S4D120		1° FR-961 2° FR-960	FA-11	FC-752	FA-11(T)
D 53 A , D 53 P serie 17		1° FR-956 2° FR-959	F-156	FCS-42	FA-11 (T)
D 53 P serie 16 Mot. Komatsu 4D130		1° FR-961 2° FR-960 o 1° FR-956 2° FR-959	FA-11 o F-156	FC-752 o FCS-42	FA-11 (T)

Komatsu (Tractores)

Descripcion / Modelo / Serie	Año	Aire Primario Aire Secundario	Aceite	Combustible	Hidráulico
D 53S serie 16 Mot. Komatsu S4D130		1° FR-956 2° FR-959	FA-11 o F-156	FC-752 o FCS-42	FA-223H (H) FA-11 (T)
D 53 S serie 15 Mot. Komatsu S4D120		1° FR-960 2° FR-961	FA-11	FC-752	FA-205H (H) FA-11 (T)
D 55 S serie 3 Mot. Komatsu S4D120		1° FR-960 2° FR-961	FA-11	FC-752	FA-205H o FA-223H (H) FA-11 (T) FA-11 (D)
D 55 S serie 2			FA-674 o FA-175	FC-714	
D 50 S , serie 16 4D130	Motor Komatsu	1° FR-956 2° FR-959	FA-11 o F-156	FCS-42 o FC-752	FA-223H (H)
D 58 serie1 Mot. Komatsu 6D125		1° FR-956 2° FR-959	F-156	FCS-15064	FA-11 (T)
D 60 A , D 60 P , D 65 A , serie 6 Mot. Cummins NH220-C1	D 65 P , todos	1° FR-960 2° FR-961	FA-674 o FA-175	FC-714	FA-11 (T) FA-235H (H) FA-11 (D)
D 60 A , D 60 E , D 65 A , P todos serie 7 Mot. Cummins NH220C1	D 65 E , D 65	1° FR-960 2° FR-961	F-12081 o FA-175	FCS-42 (2)	FA-235H (H) FA-11 (T) FA-11 (D)
D 60 A , D 60 E , D 60 P serie 8		1° FR-960 2° FR-961	F-156	FCS-42	FA-235H (H) FA-11 (T) FA-11 (D)
D 65EX		1° P11-7437 2° P11-9373		FCS-15064	FA-223H (H) FA-240H (T)
D 65 E serie 1		1° FR-956 2° FR-959	F-156	FCS-15064	FA-11 (T)
D 65S serie 8		1° FR-960 2° FR-961	F-156	FCS-15064	FA-223H (H) FA-11 (T) FA-11 (D)

Komatsu (Tractores)

Descripcion / Modelo / Serie	Año	Aire Primario Aire Secundario	Aceite	Combustible	Hidráulico
D 65 S serie 7 Cummins NH220C1	Motor	1° FR-960 2° FR-961	F-12081 o FA-175	FCS-15064	FA-223H (H) FA-11 (T) FA-11 (D)
D 66 S serie 1		1° P11-7437 2° P11-9373	F-156	FCS-15064	FA-223H (H)
D 68 serie 1 Cummins	Motor	1° FR-960 2° FR-961	F-156	FCS-15064	FA-235H (H) FA-11 (T)
D 75 A serie1		1° FR-960 2° FR-961	F-12081	FCS-15064	FA-235H (H) FA-11 (T)
D 75 S serie 2 Mot. Cummins NH220		1° FR-1418 2° FR-1419	FA-674 o FA-175	FC-714	FA-223H (H) FA-11 (T) FA-11 (D)
D 75 S serie 3 Mot. Cummins NTO 6C1		1° P11-7437 2° P11-9373	F-12081 o FA-674 o FA-175	FC-714 o FCS-15064	FA-223H (H) FA-239H (T) FA-239H (D)
D 75 S serie 5 S6D125	Motor Komatsu	1° P11-7437 2° P11-9373	F-12081	FCS-15064	
D 68 P serie 1		1° FR-960 2° FR-961	F-156	FCS-42	
D 80 A , D 80 E serie 12 Mot. Cummins NH220 C1			FA-674 o FA-175	FC-714	FA-240H (2) (H)
D 80 A / E / P serie 18 serie 18 Mot. Cummins NT 855	D 85 A / E / P	1° FR-965 2° FR-1426	F-12081 o FA-175	FC-714 o FCS-42 (2)	FA-223H (H) FA-11 (2) (T) FA-11 (D)
D 80P serie 12 Mot. Cummins NTO6 C1		1° P11-7437 2° P11-9373	FA-674 o FA-175	FC-714	FA-240H (2) (H) FA-11 (T)
D 83 serie 1 Komatsu S6D125	Motor	1° P11-7437 2° P11-9373	F-12081	FCS-15064	FA-235H (H)
D 85 serie 18 Mot. Cummins NT855		1° FR-900 2° FR-1426	F-12081 o FA-175	FCS-15064 (2)	FA-223H (H)
D 85 serie 21 Komatsu S6D125	Motor	1° P11-7437 2° P11-9373	F-12081	FCS-15064	FA-11 (T) FA-11 (D)

Komatsu (Tractores)

Descripcion / Modelo / Serie	Año	Aire Primario Aire Secundario	Aceite	Combustible	Hidráulico
D 85 A , D 85 E serie 12 Mot. Cummins NH220-C1 hasta nº de serie 146412		1° FR-1418 2° FR-1419	FA-674 o FA- 175	FC-714	FA-240H(2) (H) FA-11 (2) (T) FA- 239H (D)
D 95S serie 1 Mot. Komatsu S4D 155-4		1° P11-7437 2° P11-9373	FA-11 o FA- 175	FC-752	FA-223H (H)
D 95 S serie 2 Mto. Cummins NT855		1° FR-965 2° FR-1426	F-12081 o FA- 175	FCS-42 (2)	FA-223H (H) FA-11 (2) (T) FA-11 (D)
JV 100 serie 1		1° FR-960 2° FR-961	F-156	FCS-15177	
D 125 Mot. Cummins japones			FA-674 o FA- 175		F-12081 (TURBO)
D 135 A serie 2 S6D140	Motor Komatsu	1° FR-965 2° FR-1426	F-12081	FCS-15064	FA-11 (T) FA- 11 (D)
D 150 A serie 1		1° FR-965 2° FR-1426	F-12081 (2) o FA-175	FCS-15064 (2)	FA-223H (H) FA-11 (T) FA- 11 (D)
D 150 A , D 155A serie 2 hasta nº de serie 10013 Mot. Komatsu S6D155			FA-11 (3) o FA-175	FC-752 (2)	FA-223H (H) FA-11 (3) (T) FA-11 (D)
D 150 A , D 155 A serie 2 desde nº de serie 10014 Motor Komatsu S6D155		1° FR-900 2° FR-1426	FA-11 (3) o FA-175	FC-752 (2)	FA-223H (H) FA-11 (3) (T) FA-11 (D)
D 150 A , D 155 A serie 2 desde serie 20000 Mot. Komatsu S6D155		1° FR-965 2° FR-1426	FA-7140 (3) o FA-175	FC-752 (2)	FA-223H (H) FA-11 (3) (T) FA-11 (D)

Komatsu (Tractores)

Descripcion / Modelo / Serie	Año	Aire Primario Aire Secundario	Aceite	Combustible	Hidráulico
D 150 A , D 155 A serie 2 desde serie 24805 Mot. Komatsu S6D155		1° FR-965 2° FR-1426	F-12081 (2)	FC-752 (2)	FA-223H (H) FA-11 (3) (T) FA-11 (D)
D 150 A , D 155 A serie 2 desde serie 28405 Mot. Komatsu S6D155		1° FR-965 2° FR-1426	F-12081 (2)	FCS-42 (2)	FA-23H (H) FA-11 (3) (T) FA-11 (D)
D 155 Komatsu S6D155	Motor	1° FR-965 2° FR-1426	F-12081 (2) o FA-11 (3) o FA-7140 (3) o FA-175	FCS-42 (2) o FC-752 (2)	FA-223H (H) FA-11 (3) (T) FA-11 (D)
LW 160 serie 1		1° P11-7437 2° P11-9373	F-156	FCS-15177	FA-240H (H)
HD 180 serie 4 Cummins NTO 6B	Motor	1° P11-7437 2° P11-9373	F-12081 o FA-674 o FA-175	FC-714 o FCS-42 (2)	
LW 200 L serie 1		1° P11-7437 2° P11-9373	F-156	FCS-15177	FA-240H (H)
LW 250 L serie 1		1° FR-960 2° FR-961	F-12081	FCS-42	
HD 320 serie 2 Cummins NTA 885	Motor	1° P11-7437 2° P11-9373	F-12081 o FA-175	FC-714 o FCS-42 (2)	FA-223H (H)
HD 325 serie 2 Cummins KT1150	Motor		F-12081 (2) o FA-175	FCS-15064 (2)	FA-258H (H)
D 355 A serie 1 hasta nº de serie 14049 Mot. Komatsu S6D155		1° FR-900 2° FR-1426	FA-11 (3)	FC-752	FA-258H(H) FA-11 (T)
D 355 A serie 1 desde nº de serie 14050 Motor Komatsu S6D155		1° FR-965 2° FR-1426	FA-11 (3)	FC-752	FA-258H (H) FA-11(T)
D 355 A serie 3 5 Motor Komatsu SA6D155	D 355 A serie	1° FR-965 2° FR-1426	F-12081 (3) o FA-7140 (3) o FA-175	FCS-42 (2)	FA-258H (H) FA-11 (3) (T) FA-11 (D)
D 375 A serie 1		1° FR-965 2° FR-1426	F-12081	FCS-42 (2)	FA-258H (H) y (T)

Komatsu (Tractores)

Descripcion / Modelo / Serie	Año	Aire Primario Aire Secundario	Aceite	Combustible	Hidráulico
D 375 A serie 2		1° FR-965 2° FR-1426	F-12081	FCS-42	FA-258H (H) FA-258H (T) FA-11 (D)
D 455 A Cummins VTA 1710	Motor	1° FR-965 2° FR-1426	FA-676 (3) o FA-175		FA-258H (H)
HD 460 serie 1 VT 1710	Motor Cummins		F-12081 (3)		FA-223H (H)
HD 465 serie 2 Cummins VTA 1710	Motor		F-12081 (3)		FA-258H (4) (H)
HD 465 serie 3	Motor Cummins		F-12081 (2)	FCS-42 (3)	FA-258H (4) (H) FA-258H (3) (T)
D 475 A serie 1			F-12081		
D 475 A serie 2 SA12V140	Motor Komatsu	1° FR-965 2° FR-1426	F-12081		
HD 680 serie 2 VTA 1710	Motor Cummins	1° FR-900 2° FR-1426	F-12081 (3) o FA-676 (3) o FA-175		
HD 785 serie 1 Mot. Cummins KT 2300 o KTA 2300			F-12081 (4) o F-12048 (2)		FA-258H (T)
HD 785 serie 2			F-12081 (3)		FA-258H (H)
1050		1° FR-965 2° FR-1426			
HD 1200 serie 1	Motor Cummins		F-12081 (4) o F-12148 (2)		
HD 1600M serie 1 Mot. Cummins KTA 3067			F-12081(5) o F-12048 (2)		
D 30A , D 30P , D 30Q , D 30S , D 31A , todos serie 15 4D105	Mot. Komatsu		F-88		
WS 16 serie 2 Cummins NTO6C1	Motor		FA-175		FA-11 (2) (T) FA-223H (D)
WS 16 S serie 1 Cummins NTA855B	Motor	1° FR-965 2° FR-1426	F-12081 o FA-175		FA-258H (H)
WS 16 S serie 2 Cummins NTA 855	Motor	1° FR-965 2° FR-1426	F-12081 o FA-175	FCS-42 (2)	FA-258H (H) FA-223H (T)

Komatsu (Traillas y Mototraillas)

Descripcion / Modelo / Serie	Año	Aire Primario Aire Secundario	Aceite	Combustible	Hidráulico
WS 16 S serie 3		1° FR-965 2° FR-1426	F-12081		FA-258H (H) FA-223H (T)
WS 23 serie 1		1° FR-965 (2) 2° FR-1426 (2)	F-12081(2) o FA-175	FCS-42 (2)	FA-258H (H) FA-223H (2) (T)
WS 23 serie 2		1° FR-965 (2) 2° FR-1426 (2)	F-12081 (2)		FA-258H (H) FA-223H (T)
WS 23 serie 1 Cummins KT1150	Motor	1° FR-965 2° FR-1426	F-12081 (2) o FA-175	FCS-15064 (2)	FA-258H (H) FA-223H (T)
WS 23S serie 2 S6D140	Motor Komatsu	1° FR-965 2° FR-1426	F-12081		FA-258H (H) FA-223H (T)
MF 150, 155, 165		1° FR-1074 2° FR-1039		FC-740 ó FC-710	
MF AX 160 L		1° FR-862 2° FR-986	F-30	FC-740 ó FC-710	
MF 190 (Brasil)		1° FR-861 2° FR-985	F-38	FC-740 ó FC-710	
MF 195			F-30	FC-740 ó FC-710	
MF 250-255-265	Hasta 82	1° FR-1074 2° FR-1039	F-38	FC-740	
MF 250	Desde 73	1° FR-1074 2° FR-1039	F-38	FC-740 ó FC-710	
MF 255, 265	Desde 82	1° FR-1074 2° FR-1039	F-38	FC-740 ó FC-710	
MF 275 4X2- 4X4 Mot. Perkins P 4000		1° FSR-8029 2° FSR-8030		FC-740 ó FC-710	
MF 283			F-38	FC-796	XFA-4029H
MF 283 (Inglesa)			F-38	FC-796	XFA-4029H
MF 284			F-38	FC-740 ó FC-710	XFA-4029H
MF 290 Mot. 4.1 Perkins PK4000		1° FSR-8051 2° FSR-8052			
MF 290, 275, 265, 285			F-38	FC-796	XFA-4029H
MF 297 4X2- 4X4 Mot. 6.0 Perkins 1006.6 Q		1° FSR-8028 2° FSR-8047			
MF 34 Mot. Cummins 6CTA 8.3 234CV	Desde 2003	1° FSR-8121 2° FSR-8122	F-230		F-137 (H)

Massey Ferguson

Descripcion / Modelo / Serie	Año	Aire Primario Aire Secundario	Aceite	Combustible	Hidráulico
MF 362		FR-841	F-38	FC-740 ó FC-710	
MF 365, 375, 390, 398			F-38	FC-796	
MF 38 Mot. Cummins	Desde 2003		F-230		F-137 (H)
MF 383, 390T			F-38	FC-796	
MF 399			F-30	FC-740 ó FC-710	
MF 650, 660, 680		1° FR-962 2° FR-868	F-38	FCS-138	FTC-17170 (SA)
MF 1075, 1078 Filtro de aire en baño de aceite				FC-740 ó FC-710	
MF 1078, 1088 Filtro de aire en baño de aceite				FC-740	
MF 1095, 1088 Filtro de aire en baño de aceite			F-30	FC-740 ó FC-710	
MF 1175/ 1185		1° FR-862 2° FR-986	F-30	FC-740 ó FC-710	
MF 1195 S, 1215 S, 1360		FR-987	F-30	FC-740 ó FC-710	F-38 (H)
MF 1215, 1340 S-2/54 Turbo, 1360 S-4 Turbo		1° FR-966 2° FR-987	F-30	FC-740	
MF 1465		1° FR-1074 2° FR-1039	F-38	FC-796 FCS-138	
MF 1475, 1485		1° FR-862 2° FR-986	F-38	FC-796 FCS-138	FTC-17170 (SA)
MF 1499		FR-1429	F-38	FC-796	
MF 1615		FR-966	F-30	FC-740	
MF 1640, 1660, 1680		1° FR-962 2° FR-868	F-30	FC-740	
MF 1650, 1670, 1690		1° FR-962 2° FR-868	F-30	FC-740	
MF 1690 Turno intercooler			F-38	FC-740	
MF 4800 Mot. Cummins V-903			F-12081		
MF 4840 Mot. Cummins V-903			F-12081		
MF 4880-4900			F-12081		
MF 5120 Cosech. Turbo int. Mot. Cummins			F-230		
MF 5140 S-2/59- 5160 S-/24- 5190		1° FR-966 2° FR-987	F-30	FC-740	
MF 5160		FR-987	F-30	FC-740 ó FC-710	F-38 (H)

Massey Ferguson

Descripcion / Modelo / Serie	Año	Aire Primario Aire Secundario	Aceite	Combustible	Hidráulico
MF 5650- 6845- 6850		1° FR-962 2° FR-868	F-38		
MF 6855		1° FR-865 2° FR-1006			
Crop Cruiser Mot. Caterpillar 3160		1° FR-1395 2° FR-1398	F-143H	FCS-57	
TC 55- TC 57 Mot. New Holland ford genesis T.ALIM 7.5 6 cil. Inyec. dir.	Desde 93	1° FR-962 2° FR-868	F-37	FCS-138	F-160EP (H)
TC 59 Mot. New Holland genesis 7.5 T. Postenfriado aire 6 cil. Iny.dir.		1° FR-865 2° FR-1006	F-37	FCS-15024	
TL65/TL80/TL80 4WD/TL80 2WD-TL-TL100 Mot. New Holland			F-32	FCS-138	
TX36/TX66 hasta serie 8607000 desde serie 8607001 Mot. Ford 678HTA	Desde 91	1° FR-865 2° FR-1006		FCS-15050 FCS-138	FH-14040 (HL)
TR 70 hasta serie 290635 Mot. Caterpillar 3208		1° FR-1395 2° FR-1398	F-143H	FCS-42	
TR70 desde serie 290636 Mot. Caterpillar 3208		1° FR-1395 2° FR-1398	F-143H	FCS-42	
TR 70 hasta serie 290635 Mot. Ford 361		1° FR-1427 2° FR-1428			
TR 70 desde serie 290636 Mot. Ford 361		1° FR-1427 2° FR-1428	F-1		
TR70 hasta serie 290635 Mot. Ford 363 TD		1° FR-1395 2° FR-1398		FC-740 ó FC-710	
TR 70 desde serie 290636 Mot. Ford 363 TD		1° FR-1395 2° FR-1398		FC-740 ó FC-710	
TR 75 hasta serie 404280 Mot. Caterpillar 636		1° FR-1395 2° FR-1398	F-143H	FCS-42	
TR 75 desde serie 404281 Mot. Caterpillar 636		1° FR-1395 2° FR-1398	F-143H	FCS-42	
TR 75 Mot. Ford		1° FR-1395 2° FR-1398	FA-605	FC-740 ó FC-710	
TR 85 hasta serie 404299 Mot. Caterpillar636		1° FR-1395 2° FR-1398	F-143H		
TR 85 desde serie 404300 Mot. Caterpillar 636		1° FR-1395 2° FR-1398	F-143H	FCS-42	
TR 86 Mot.Caterpillar 3208		1° FR-1395 2° FR-1398 1° P11-7437 2° P11-9373	F-143H	FCS-42	
TR 86 Mot.Ford 474			F-166	FCS-15050	

New Holland (cosechadoras, enfard y segadoras)

Descripcion / Modelo / Serie	Año	Aire Primario Aire Secundario	Aceite	Combustible	Hidráulico
TR 87- TR 97 Mot. New Holland Ford genesis 7.5				FCS-15024	
TR 95 hasta serie 501850 Mot. Caterpillar 3208		1° FR-1395 2° FR-1398 1° P11-7437 2° P11-9373	F-143H	FCS-42	
TR 95 desde serie 501851 Mot. Caterpillar 3208		1° FR-1395 2° FR-1398 1° P11-7437 2° P11-9373	F-143H	FCS-42	
TR 96 hasta serie 528155 desde serie 528652 Mot. Caterpillar 3208				FCS-42	
TR 96 de serie 528156 a 528561 Mot. Caterpillar 3208				FCS-42	
TR 96/ TR 97 Mot. Ford 678 HT		1° P11-7437 2° P11-9373	F-166	FCS-15050	
TX 68 Mot. New Holland Iveco 9.5 T. Postenfriado aire/aire 6 cil. Iny.dir.		1° P14-0101 2° FR-1141	F-196	FCS-31	
515 Mot. Deutz F3L-912			F-143H	FCS-15050	
SP 818 Mot. GMC 3-53 ó 4-53			FA-245H	FC-711 FC-720	
900 Mot. Ford 172 naftero			F-13 FA-48		
900/901/903/905/909/910/912 Mot. Ford 200 naftero		1° P12-0281 2° P12-0307			
901/903/905/907 Mot. Ford 172 naftero			F-13 FA-48		
905/910/912 Mot. Ford 172 diesel			F-13 FA-48	FC-740 ó FC-710	
907 Mot. Ford 256 diesel				FC-740 ó FC-710	
985/995 Mot. Ford 6-330			F-13	FC-740 ó FC-710	
995 Mot. Perkins			FA-605	FC-740 ó FC-710	
1048		FR-841			
Super 1049 Mot. Ford 361 HD		1° FR-892 2° FR-893	FA-48		
1069 Mot. Ford 460CID gas		FR-892			
1075 Mot. Perkins		FR-1459	F-38	FC-740 ó FC-710	

New Holland (cosechadoras, enfard y segadoras)

Descripcion / Modelo / Serie	Año	Aire Primario Aire Secundario	Aceite	Combustible	Hidráulico
1085 Mot. Ford diesel		1° FR-1427 2° FR-1428		FCS-15050	
1100 Mot. Ford 2300 naftero		1° P12-0281 2° P12-0307	F-1		
1100/1116 Mot. Perkins			F-38	FC-740 ó FC-710	
1112 Mot. Ford diesel				FC-740 ó FC-710	
1114 Mot. Ford diesel				FC-740 ó FC-710	
1118 Mot. Ford 360 diesel		FR-1459		FC-740 ó FC-710	
1180/1380 Mot. Fiat		1° FR-1395 2° FR-1398	F-113N	FC-740 ó FC-710 FCS-138	F-126 (H)
1280/1281/1290 Mot. Ford 172 diesel			FA-48	FC-740 ó FC-710	
1280/1281 Mot. Ford 172 naftero			FA-48	FC-740 ó FC-710	
1282 Mot. Ford			F-13		
1283 Mot. Ford			F-13		
1400 Mot. Ford 380 diesel		FR-1459			
1400 Mot. Perkins		FR-1459		FC-740 ó FC-710	
1495 Windrower Mot. Perkins diesel			F-38	FC-740 ó FC-710	
1496 Mot. Perkins 4.236				FC-740 ó FC-710	
1499				FC-740 ó FC-710 FC-796	
1500 Mot. Caterpillar 3208		1° FR-1395 2° FR-1398	F-143H	FCS-42	
1500 Mot. Ford 391		FR-1459			
1580/1880 Mot. Fiat		1° FR-1395 2° FR-1398	F-37	FCS-31	F-126 (H)
1880 de serie 126950 a 146663 Mot. Caterpillar 3150		P11-7431	F-143H	FCS-57	
1880 desde serie 146664 y sig. Mot. Caterpillar 3150		FR-1395	F-143H	FCS-57	
1880 hasta serie 126949, desde serie 126950 Mot. Caterpillar 3208		1° FR-1395 2° FR-1398	F-143H	FCS-42	

New Holland (cosechadoras, enfard y segadoras)

Descripcion / Modelo / Serie	Año	Aire Primario Aire Secundario	Aceite	Combustible	Hidráulico
1880 Mot. GMC 4-71 diesel		P11-7431	FA-245H	FC-711 FC-714	
1890 Mot. Caterpillar 3208		1° FR-1395 2° FR-1398	F-143H	FCS-42	
1895 Mot. Caterpillar 3306			F-12027	FCS-42	
1900 Mot. Caterpillar 3306			F-12027	FCS-42	
1915 Mot. Caterpillar 3306			F-12027	FCS-42	
2450/2550 Mot. Genesis 4 cil.		FR-1459	F-164	FCS-138	
55.56 Mot. Fiat 8035.06		FR-841	F-32	FCS-138	F-126 (H)
70.56-70.66-80.66 Mot. Fiat 8045.06		FR-841	F-32	FC-740 ó FC-710	F-126 (H)
100.90 Mot. Fiat		1° FR-1078 2° FR-1079	F-113N	FCS-138	F-126 (H)
110.90 4WD 6 cil. (118HP) Mot. Fiat 8065.05		1° FR-1078 2° FR-1079	F-113N	FCS-138	F-126 (H)
115.90 Mot. Fiat		1° FR-1078 2° FR-1079	F-113N	FC-740 ó FC-710	
140.90 mod. Viejo Brasil Mot. Fiat		1° FR-966 2° FR-987		FCS-31	
140.90 Mot. Fiat 8065.25		1° FR-1395 2° FR-1398		FCS-31	
160.90- 180.90 mod.viejo Brasil Mot. Fiat 8365.25		1° FR-966 2° FR-987	F-37	FCS-138	FCS-31
160.90-180.90 Mot. Fiat 8365.25		1° FR-1395 2° FR-1398	F-37	FCS-138	FCS-31 (SA)
446 Mot. Fiat		FR-841	F-32	FC-740 ó FC-710	
600 E Mot. Fiat			F-32	FCS-31	
666 Mot. Fiat		FR-841	F-32	FC-740 ó FC-710	F-126 (H)
880.5-980 Mot. Fiat		1° FR-1078 2° FR-1079	F-32	FC-740 ó FC-710	
780 R-B Mot. Fiat	Hasta 72		FA-631	FC-771	
780-880			F-32	FC-740 ó FC-710	
880.5 Mot. Fiat		1° FR-1078 2° FR-1079	F-113N	FCS-138	

New Holland (Tractores)

Descripcion / Modelo / Serie	Año	Aire Primario Aire Secundario	Aceite	Combustible	Hidráulico
846 Mot. Cummins			F-12081 F-230	FCS-54	
876 Mot. Cummins LTA10			F-12081 F-230	FCS-54	
946 Mot. Cummins NTA 855			F-12081 F-230	FCS-54	
910.912 Mot. Ford 4 cil.		1° P12-0281 2° P12-0307	F-1		
910.912 Mot. Ford 4 cil. Gas, 4 cil. Diesel		1° P12-0281 2° P12-0307	F-1	FC-740 ó FC-710	
950 Mot. Cummins VT 903		1° P11-7435 2° P11-9370	F-12081	FCS-54	
955-956-975 Mot. Cummins NTA 855		1° P11-7435 2° P11-9370	F-12081	FCS-54	
976 Mot. Cummins NTA 855			F-12081 F-230	FCS-54	
980			F-113N	FC-740 ó FC-710 FCS-138	
980		1° FR-1078 2° FR-1079	F-32	FC-740 ó FC-710 FCS-138	
1150 Mot. Cummins KTA1150			F-12081		
1156 Mot. Cummins KTA 1150			F-12081		
1800 Mot. DAFDHT825				FCS-58	
1905 Mot. DAF 1160			F-160EP	FCS-58	
3830 Mot. Fiat		FR-841	F-32	FCS-138	F-126 (H)
4030/4230/4430 Mot. Fiat		FR-841	F-32	FCS-138	F-126 (H)
4600			F1 F-49	FC-740 ó FC-710	
4610 Mot. 210 CID			F-1 F-49	FC-740 ó FC-710	
4610-5610-6610-7610 Mot. Ford diesel OHV 4256	Desde 85		F-38	FC-740 ó FC-710	
4630-4630 Narrow Mot. Ford genesis 3 cil.	Desde 93	1° FR-862 2° FR-986			
4835/5635 Mot. Fiat	Desde 03/95	FSR-8042	F-32	FCS-138	
5600-5700-5710			F-1 F-49	FC-740 ó FC-710 FC-796	

New Holland (Tractores)

Descripcion / Modelo / Serie	Año	Aire Primario Aire Secundario	Aceite	Combustible	Hidráulico
5030-5630-6630-7630-7830-8030 Mot. genesis 4 cil.	Desde 93	1° FR-862 2° FR-986		FCS-138	
5530 Mot. Fiat			F-32	FCS-138	F-126 (H)
6530 Mot. Fiat		FR-841	F-32	FC-740 ó FC-710	F-126 (H)
6635/7635 Mot. Fiat		FSR-8096	F-113N	FCS-138	
7530 Mot. Fiat			F-113N	FCS-138	F-126 (H)
7610 Lodero 4 cil. Turbo (105 HP) Mot. Ford diesel OHV 4268 T	Desde 85			FC-740 ó FC-710	
7610			F-38	FC-740 ó FC-710 FC-796	
7810 Mot. Ford	Desde 88		F-38	FC-796	
8055 Mot. Ford		1° FR-962 2° FR-868		FCS-15050	
8055 Mot. New Holland		1° FR-962 2° FR-868	F-37	FCS-138	FA-208H (H)
8670-8770-8870-8970 Mot. Ford				FCS-15024	
9820 Mot. Cummins L10		1° FR-1395 2° FR-1398	F-230		
9840/9860/9880 Mot. Cummins NTA 855		1° FR-1395 2° FR-1398	F-230		
62 ID- 65 ID- 85 ID Tractor Mot. MWM D-225/3 ó D-225/4			F-88 ó F-123N		
68 ATS/68- 68 especial Mot. MWM D-229/3			F-88 ó F-123N	FC-707	
78 especial Mot. MWM D-229/4			F-88 ó F-123N	FC-707	
85 ID- 85 TA- 86 ID- 96 ID Tractor Mot. MWM D-225/4			F-88 ó F-123N		
88 Inyección Mot. MWM PID-A-229/4			F-88 ó F-123N	FC-707 ó FCS-15050	
88 especial / 88 TA Mot. MWM D-229/4			F-88 ó F-123N	FC-707	
110 ID- 110 TA Tractor Mot. MWM D-225/6				FC-707	
118 - 118 4X4- 128- 128 4X4 Mot. MWM D-229/6		1° FR-1419 ó 2° FR-1418 1° FR-862 2° FR-986		FC-707	

Valmet

Descripcion / Modelo / Serie	Año	Aire Primario Aire Secundario	Aceite	Combustible	Hidráulico
118 - 118 4X4 Mot. MWM PID-A-229/6		1° FR-1419 2° FR-1418		FC-707 ó FCS-15050	
128/ 128 4X4 Mot. MWM PID-A-229/6		1° FR-862 2° FR-986		FC-707 ó FCS-15050	
118- 118.4- 128.4- 1380- 4X4 Mot. MWM D 229/6	Hasta 85	1° FR-862 2° FR-986	F-160EP		
118- 118.4- 128.4- 1380- 4X4 Mot. MWM D 229/6	Desde 86	1° FR-862 2° FR-986	F-160EO		
138 4X4 Turbo Mot. MWM D-229/6				FC-707	
138 4X4 Mot. MWM PID-A-229/6				FC-707 ó FCS-15050	
138.4- 148.4 Turbo Mot. MWM D 229/6 TV	Desde 84		F-37		
148 4X4- 1580- 1780- Turbo Mot. MWM D 229/6		1° FR-962 2° FR-868	F-37		
148 4X4 Turbo Mot. MWM D-229/6		FR-868		FC-707	
685 Mot. MWM 229/3	Desde 94	FR-1236	F-123N	FC-707	
712		FR-2004			
785 Mot. MWM B 229/4	Desde 94	FR-1236	F-123N	FC-796	
872- 872 B- M872 K		FR-2004			
880.2- 980.4- 980-4X4 II-HD Mot. MWM D TD 229/4	Desde 86	1° FR-966 2° FR-987	F-160EP		
885- 885 4X4 Mot. MWM D 229/4	Desde 87	1° FR-861 2° FR-985	F-123N	FC-707	
885 Prem. - 885 S Mot. Valmet 420D	Desde 94	1° FR-861 2° FR-985	F-190	FC-740 ó FC-710	
885 TS Mot. Valmet 420 DS Turbo		1° FR-862 2° FR-986	F-190	FC-740 ó FC-710	
887 Mot. MWM D 229/4	Desde 87	1° FR-861 2° FR-985		FC-740 ó FC-710	
710- 740- 900- 910- 940- 702.4- 900.4- 910.4- 940.4- VL742		FR-2004			
980- 980 4X4 Mot. MWM D-229/4		FR-987	F-88 ó F-123N	FC-707	
985 Mot. Valmet 420 DS Turbo		1° FR-966 2° FR-987	F-160EP		
985 S Mot. Valmet 420 DS Turbo	Desde 94	1° FR-966 2° FR-987	F-190	FC-740 ó FC-710	

Valmet

Descripcion / Modelo / Serie	Año	Aire Primario Aire Secundario	Aceite	Combustible	Hidráulico
985 4X4 Mot. MWM TD 229 EC 4TA		1° FR-966 2° FR-987	F-160EP		
985 Importado Mot. Valmet 420 DS	Desde 94	1° FR-861 2° FR-985	F-190	FC-740 ó FC-710	
985 4X2 Mot. MWM TD 229 EC 4 VM	Desde 92	1° FR-862 2° FR-986	F-160EP		
985 4X4 Mot. MWM TD 229 EC 4 TA Turbo		1° FR-966 2° FR-987	F-160EP		
985 Turbo / 985 4x4 Turbo Mot. MWM TD-229/4		1° FR-862 2° FR-986		FC-707	
1180		1° FR-966 2° FR-987	F-164	FCS-15050	
1180 S Mot. Valmet 620 D	Desde 94	1° FR-966 2° FR-987	F-190	FC-740 ó FC-710	
1180 Mot. Cummins serie B		1° FR-861 2° FR-985	F-164	FCS-57	
1280 Mot. MWM D 229/4	Desde 92	1° FR-862 2° FR-986	F-160EP F-123N	FC-740 ó FC-710	
1280 R Mot. MWM D 229/6		1° FR-862 2° FR-986	F-160EP	FC-796	
1280 4X2 Mot. MWM D-229/6		1° FR-862 2° FR-986		FC-707	
1380 Importado Mot. Valmet 620 DS	Desde 94	1° FR-962 2° FR-868	F-190	FC-740 ó FC-710	
1580 Mot. MWM TD 229 EC 6	Desde 92	1° FR-962 2° FR-868	F-37		
1780 Turbo Mot. MWM TD 229 EC 6 VA	Desde 92	1° FR-962 2° FR-868	F-37		
1680 Mot. Valmet 620 DST		1° FR-962 2° FR-868	F-190	FC-796	
1880 Mot. Valmet 620 DST		1° FR-962 2° FR-868	F-190	FC-796	
1880- 1880 S Mot. Valtra 620 DS	Desde 96	1° FR-962 2° FR-868	F-190		
1980 S Mot. Valtra 620 DS	Desde 96	1° FR-962 2° FR-868	F-190		
3000 V Mot. MWM D-225/4		1° FR-1074 2° FR-1039	F-88 ó F-123N	FC-707	
UP 10 Mot. Perkins 4-203		1° FR-1074 2° FR-1039	F-38	FC-740 (2)	F-143H (T)
UP 100		1° FR-862 2° FR-986	F-30	FC-740 (2)	
UP 100 Mot. Perkins 6-354		1° FR-862 2° FR-986	F-38	FC-740 (2)	F-143H (T)

Zanello

Descripcion / Modelo / Serie	Año	Aire Primario Aire Secundario	Aceite	Combustible	Hidráulico
M 200/ M 413 F Mot. Mercedes Benz OM 352		1° FR-966 2° FR-987	FA-7153	FC-707 (2)	F-145H (H)
200 M Mot. MWM D229/4	Hasta 89	1° FR-861 2° FR-985	F-123N	FCS-138	
200 M Mot. MWM D229/4	Desde 90		F-123N	FCS-138	
V 206 Mot. Zanello VMNA 3105		1° FR-1074 2° FR-1039	F-133	FC-777	F-143H (T)
V 208/ V 210 Mot. Zanello VMNA 4105		1° FR-862 2° FR-986	F-133	FC-777	F-143H (T)
220 Mot. MWM		1° FR-966 2° FR-987	F-137	FC-707 (2)	
230 CC-230 DT- 250 CC Mot. Cummins 6 B 5.9		1° FR-966 2° FR-987	F-164		
230 C Mot. Cummins 6 B		1° FR-966 2° FR-987	F-164	FCS-15030	FTC-17084 (TC)
250 DT Mot. Cummins 6 BT 5.9		1° FR-865 2° FR-1006	F-164	1° FCS- 15030 2° FCS-15050	FTC-17084 (TC)
P 414 Mot. Perkins 6-354 F. IV		1° FR-966 2° FR-987	F-30	FC-740 (2)	F-145H (H)
M 415 D Mot. Mercedes Benz OM 352 A		1° FR-966 2° FR-987	FA-7153	FC-707 (2)	F-145H (H)
C 417 Mot. Caterpillar		FR-871	F-12040	FCS-42	F-145H (H)
P 417 Mot. Perkins		1° FR-966 2° FR-987	F-30	FC-777	F-145H (H)
C 425 Mot. Caterpillar		1° FR-966 2° FR-987	F-12040	FCS-42	F-145H (H)
450 Mot. Zanello		1° FR-1124 2° FR-1125	F-155	FC-777	
460 C- 480 C Mot. Cummins 6 BT 5.9		1° FR-865 2° FR-1006	F-164	FC-709	FTC-17084
460 C Mot. Cummins 6 bt		1° FR-962 2° FR-868	F-164	FC-709	FTC-17084